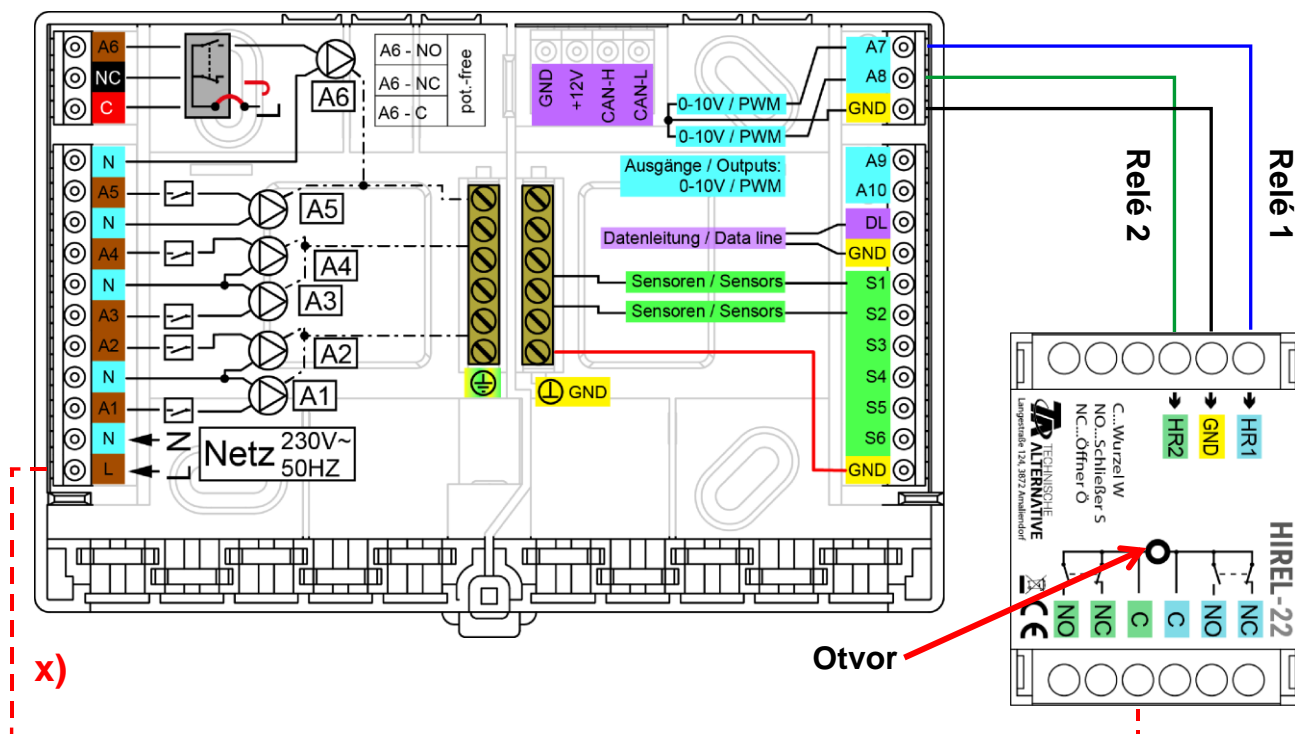




## Pomocného relé pro přístroje CAN-Bus

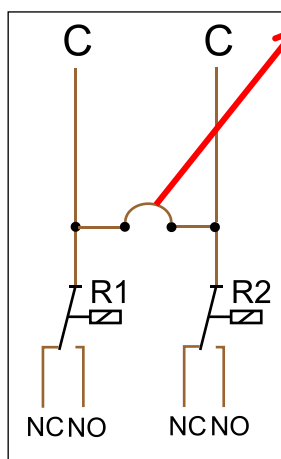
**Příklad: připojení HIREL22 --- RSM 610 pro výstupy 7 a 8**

Výstupy A7 – A8 musí být parametrizovány jako spínací výstupy.



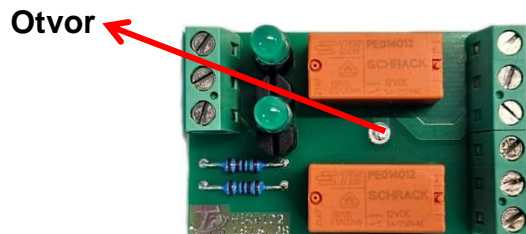
**x)** Tímto spojem mohou relé kontakty propojit vnější vodič (230V). Relé výstupy pak již nejsou beznapěťové.

### Schéma zapojení relé HIREL22



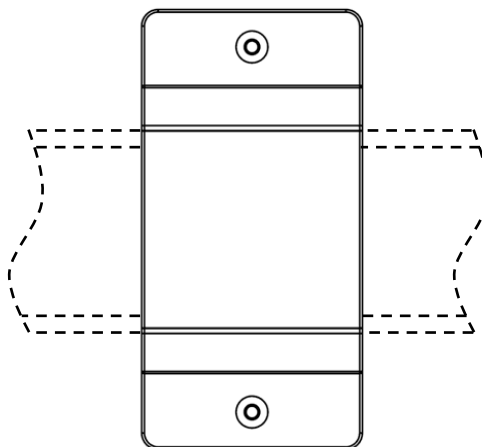
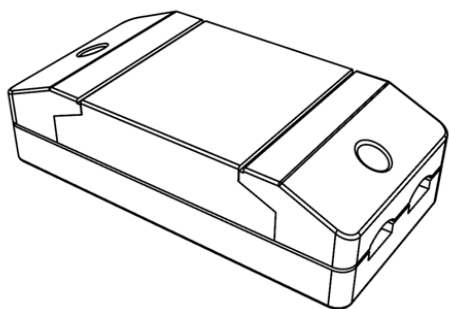
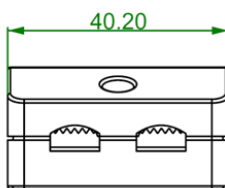
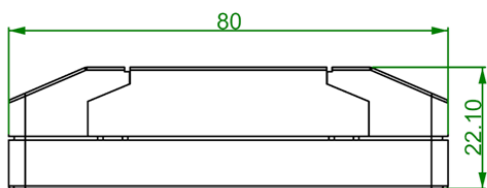
**Otvor:** Kontakty relé jsou - **bez** spoje **x)** - beznapěťový, přičemž jsou oba kořeny (C) od výrobce spojeny. Provrtáním **otvoru** mezi oběma relé na průměr alespoň **6 mm** je napětí obou výstupů dle norem od sebe odděleno.

NC...	rozpínací kontakt
NO...	spínací kontakt
C...	kořen

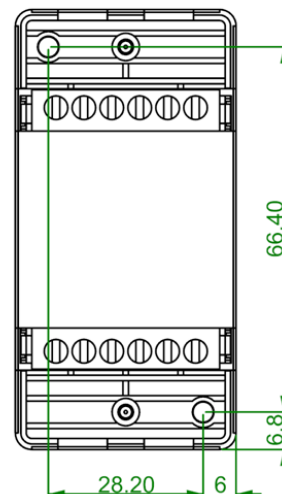


Pomocné relé může být připojeno na dva libovolné analogové výstupy, pokud jsou tyto výstupy parametrizovány jako **spínací výstup**.

## Rozměry (mm)



Přichycení nosné lišty  
(nosná kolejnice TS35)



**Max. spínací výkon: 230V/3A**

Technické změny vyhrazeny

© 2017