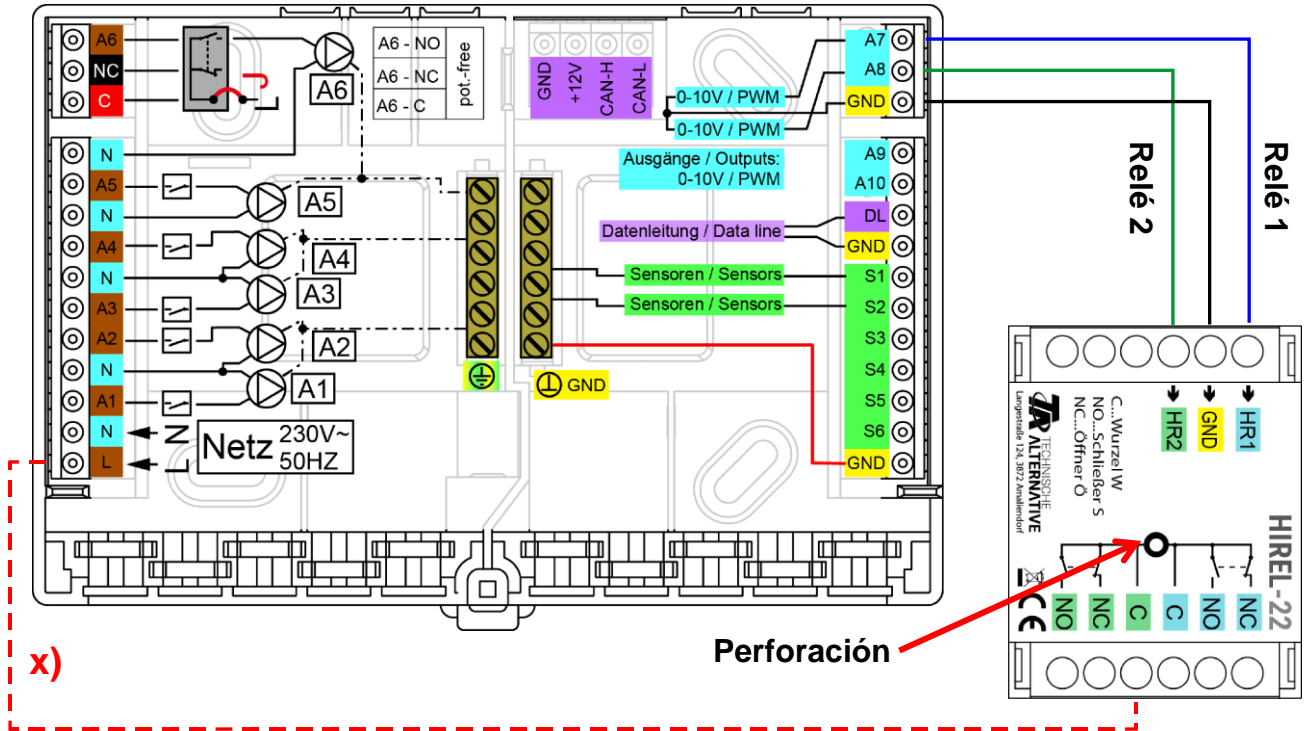




## Relé auxiliar para aparatos de bus CAN

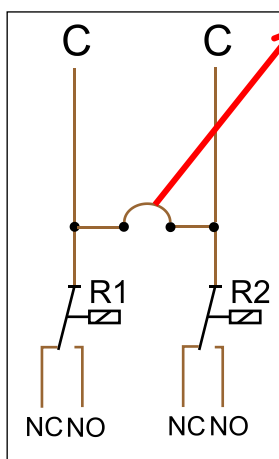
Ejemplo: Conexión HIREL22 --- RSM 610 para salidas 7 y 8

Las salidas A7 – A8 deben estar parametrizadas como salidas de conmutación.



**x)** Con esta conexión los contactos del relé pueden conectar el conductor exterior (230 V). Esto hace que las salidas del relé tengan potencial.

### Esquema de conexiones de los relés HIREL22



**Perforación:** Los relés de contactos no tienen potencial - **sin conexión x)** - y las dos raíces (C) vienen conectadas de fábrica.

El potencial de ambas salidas se separa de nuevo entre sí conforme a la norma mediante la **perforación** del agujero que se encuentra entre ambos relés con un diámetro mínimo de 6 mm.

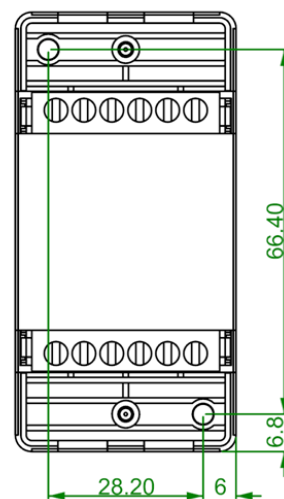
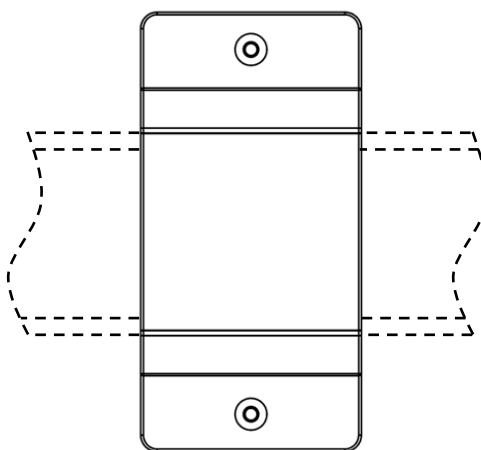
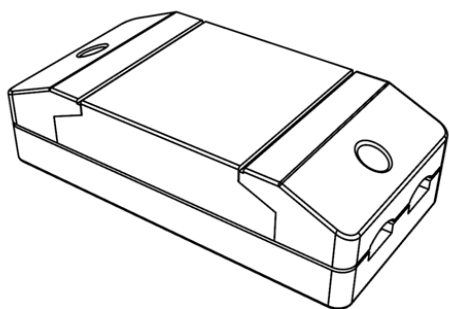
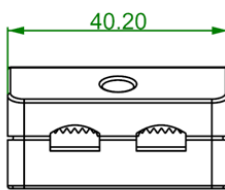
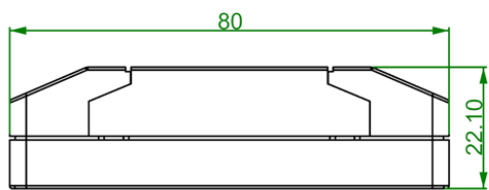
NC...	Contacto de reposo
NO...	Contacto de cierre
C...	Raíz

Perforación



El relé auxiliar se puede conectar en cualquiera de las dos salidas analógicas si estos se han parametrizado como **salida conmutada**.

## Dimensiones (mm)



**Potencia máxima de ruptura: 230 V/3 A**

Se reserva el derecho a realizar modificaciones técnicas

© 2017