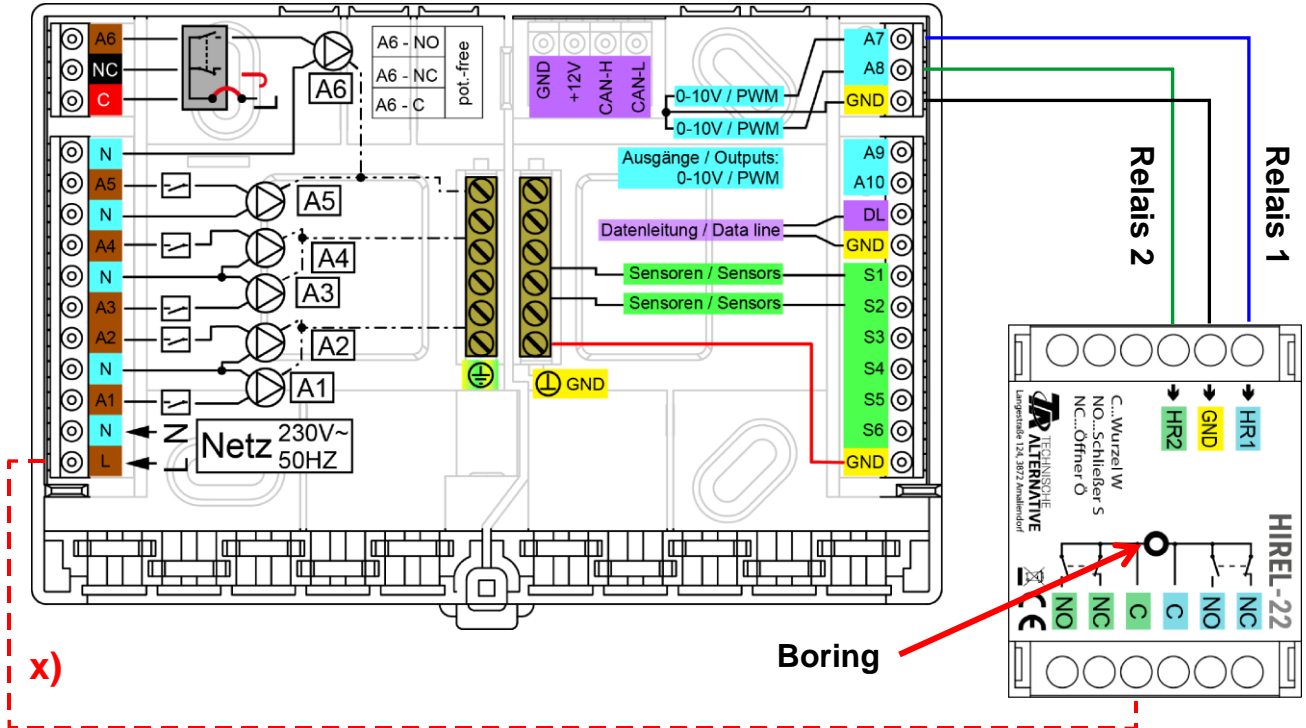


Relaismodule voor CAN-Busapparaten

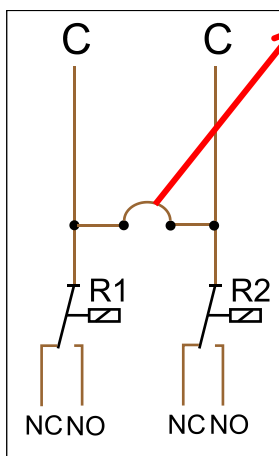
Voorbeeld: Aansluiting HIREL22 --- RSM 610 voor uitgangen 7 en 8

De uitgangen A7 – A8 dienen als schakeluitgang te worden ingesteld.



x) Met deze verbinding kunnen de HIREL22 -relaiscontacten den fase (230V) doorschakelen. Daardoor zijn de relaisuitgangen niet meer potentiaalvrij.

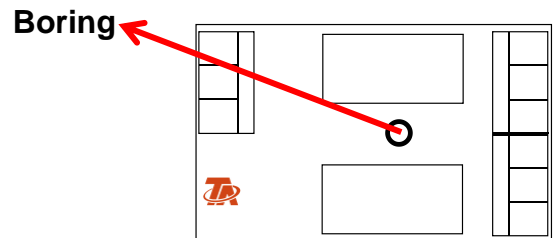
Schakelschema HIREL22



Boring: De relaiscontacten zijn - **zonder** verbinding **x)** - potentiaalvrij, waarbij fabrieksmatig beide roots (C) verbonden zijn.

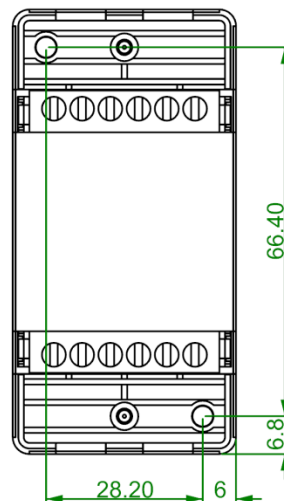
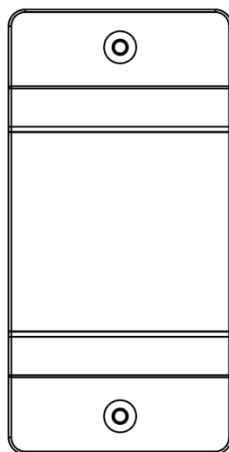
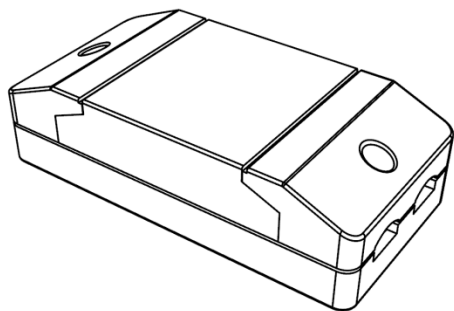
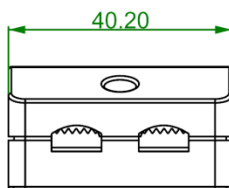
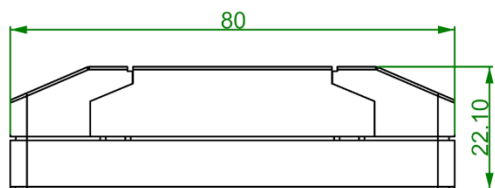
Door het uitboren van het **gat** tussen de beide relays met ten minste **6 mm** diameter wordt het potentiaal van beide uitgangen ten opzichte van elkaar volledig gescheiden.

NC... Verbreekcontact
NO... Maakcontact
C... „Root“



Het hulprelais kan aan twee willekeurige analoge uitgangen aangesloten worden, indien deze als **schakeluitgang** zijn geparametreerd.

Afmetingen (mm)



Max. schakelvermogen: 230V/3A

Technische wijzigingen voorbehouden

© 2017