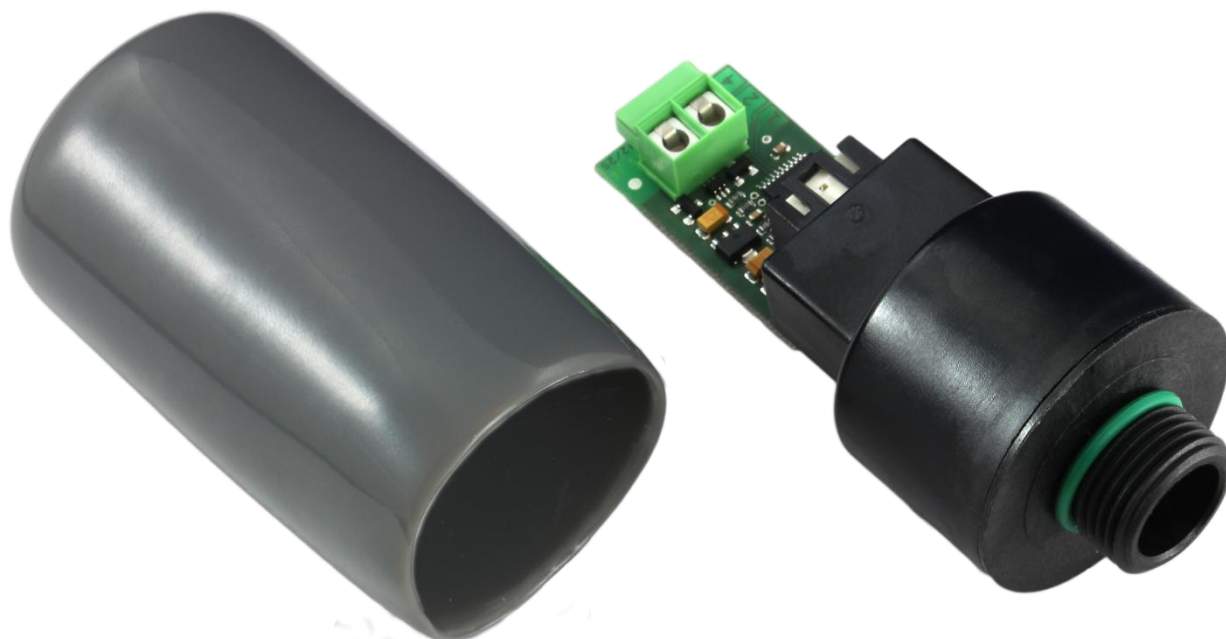




Hotline: Sunpower tel.: 603 516 197 ; e-mail: office@sunpower.cz ; fax: 384 388 167

Elektronický snímač tlaku



Snímač tlaku PRS0-6DL slouží k zachycení fyzikální velikosti tlaku. Hodní se obzvláště ke stanovení poměru tlaku vody v topení a okruzích užitkové vody. Elektronika adaptéru převede měřené hodnoty na sériový digitální signál, který je vhodný pro DL-Bus (datové vedení).

Pro ochranu desky elektroniky je dodána krycí čepička, která se nasune přes destičku a čidlo. Pro průchod kabelu je nutno nožem vyříznout otvor. Krytka nesmí na elektroniku (teplá) zmenšit se.

Čidlo obnáší následující vlastnosti:

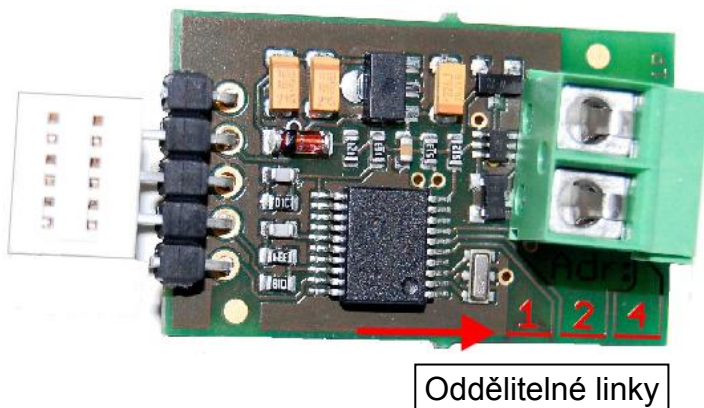
- Zachycení systémového tlaku mezi 0 a 6 bar
- V proudícím kanále nejsou žádné pohyblivé díly
- Princip měření je necitlivý na vlastnosti média
- Včetně nasazovacího adaptéru pro připojení k síti DL-Busu

Elektrické připojení a zaadresování:

Dodaný nasazovací adaptér je nasazen na tlakové čidlo. Zástrčka je nezaměnitelná. Polarita připojení DL-Busu je zaměnitelná a nemusí být zachována.

Zobrazený adapter FTS...DL se napájí energií z DL-Bus (datového vedení) a na dotaz regulace (**ESR21**, **UVR61-3** a **UVR63H** od verze 5.0, **ESR31** a **UVR63**, **UVR1611** od verze A3.00 a sériové číslo 13286 jakož i **UVR16x2**) posílá zpět odpovídající měřené hodnoty.

Dotaz vyslaný regulací se skládá z **adresy** senzoru (adaptérová deska) a **indexu** jím naměřené hodnoty.



Adresa je zjištěna na adaptéru, kde se objeví vodivé dráhy – označené čísly 1, 2 a 4. Ty se nacházejí na zadní straně u vnějšího okraje desky v blízkosti šroubové svorky. Adaptéru je přidělena adresa 1, aniž by se musely objevit vodivé dráhy (nastavení od výrobce). Pokud nejsou k datovému spoji DL-Bus připojeny žádné další senzory, pak není také nutná žádná změna adresy.

Nová adresa je odvozena od adresy 1 (= nastavení od výrobce) a součtu protnutých hodnot.

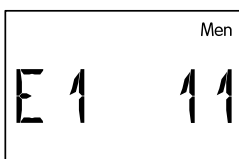
Příklad: požadovaná adresa 6 = 1 (nastavení od výrobce) + 1 + 4
= rozvody 1 a 4 musejí být protnuty.

Index naměřené hodnoty je předem pevně zadán:

Index:	Měřená hodnota:	Typ senzoru
1	Tlak [0,01 bar]	Tlakový senzor PRS0-6

ESR21, ESR31, UVR61-3, UVR63, UVR63H: Naměřená hodnota je převzata jako „Externí čidlo“ (nastavení v menu „EXT DL“), přičemž je uvedena adresa a index.

Příklad:



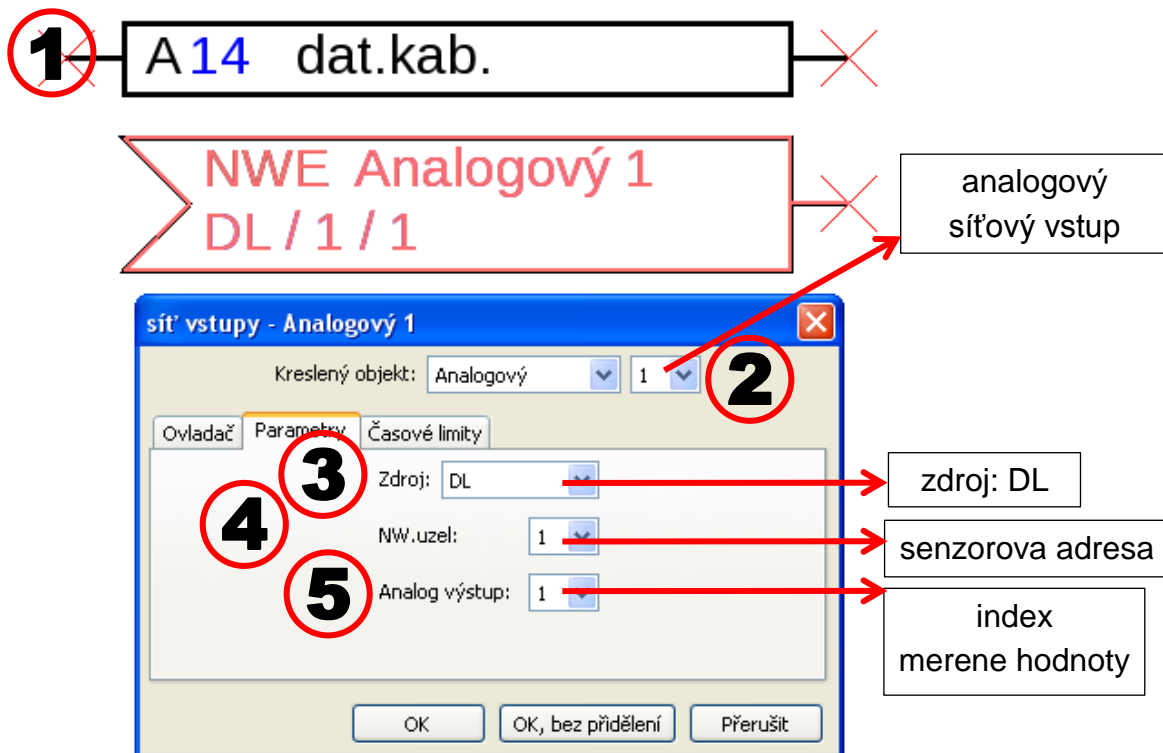
Zde byla externímu čidlu **E1** přidělena hodnota čidla z **adresy 1** s **indexem 1**.

UVR16x2: Měřené hodnoty jsou parametrovány v menu „DL-Bus“.

UVR1611: Měřené hodnoty jsou parametrizovány jako **analogové** síťové vstupy:

sít.uzel: adresa senzoru (hořejší příklad 1)
ana.sít.vystup: index měřené hodnoty (hořejší příklad 1)
zdroj: DL

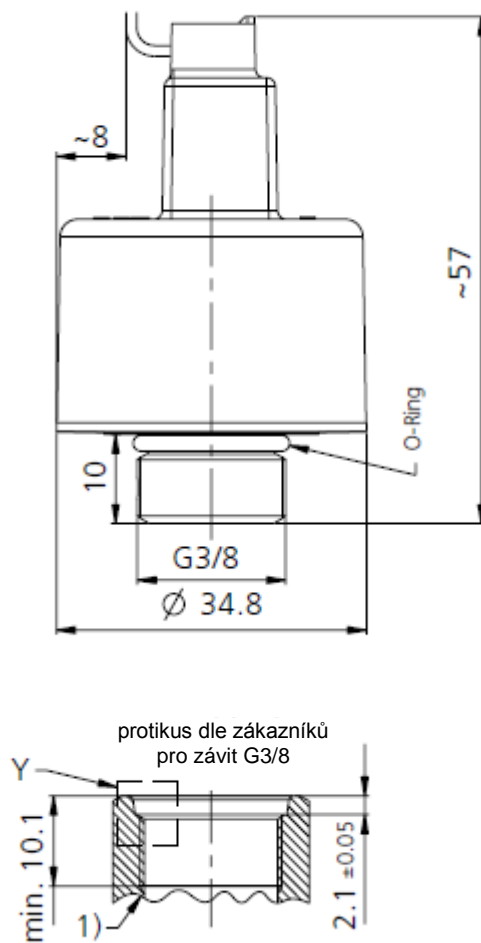
Programování s TAPPS2 1611:



Pro každou novou hodnotu musí být zvolena ještě nepoužitá síťová vstupní varianta.

Technická data	
Rozsah měření	0 až 6 bar
Přesnost	± 2,0 % z konečné hodnoty
Teplotní rozsah nasazení	2 až 90 °C
Zátěž sběrnice	13%
Průtlak	12 bar
Připojovací závit	G 3/8"
Montážní poloha	doporučení: elektrické připojení nahořu
Material tlakového připojení	Plast zpevněný vlákny
Těsnící materiál	EPDM

Rozměrový výkres:



Technické změny vyhrazeny

Sunpower s.r.o., Václavská 40/III, 377 01 Jindřichův Hradec --- www.sunpower.cz --- © 2016