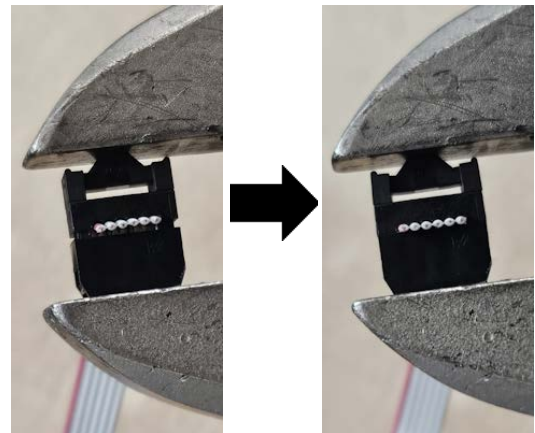
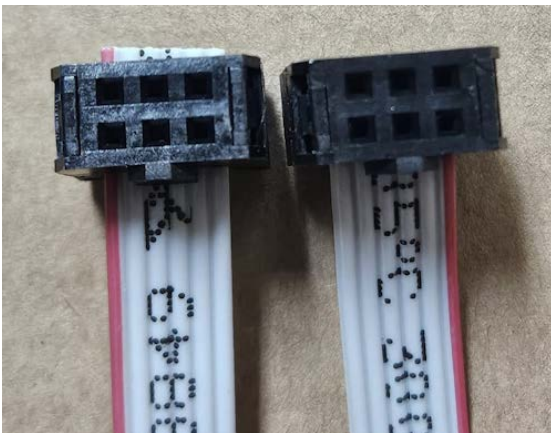


Einbau eines FTS Durchflusssensors in die PMG1

Das Kapitel „Schritt-für-Schritt Anleitung“ der Haupt-Bedienungsanleitung (Heft) bietet nähere bebilderte Anleitungen zur (Ab-)Montage diverser Komponenten.

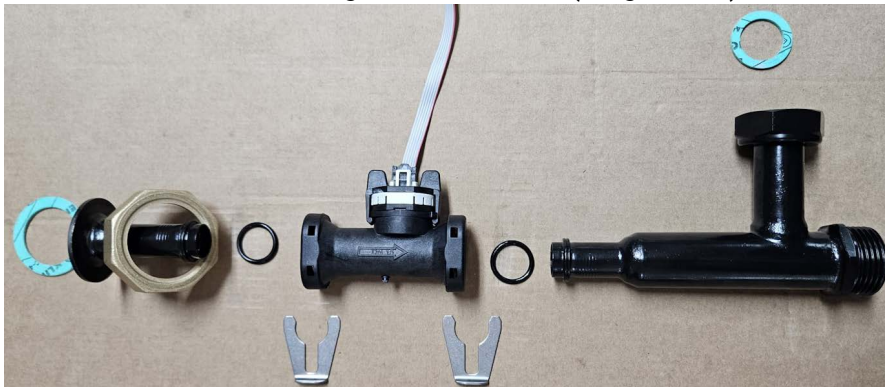
1. Dämmhaube der PMG1 entfernen, Regler öffnen.
2. Flachbandkabel (mit dem Ende ohne Stecker nach innen) durch die Zugentlastung des Reglers führen.
3. Stecker am Flachbandkabel anbringen. Auf richtige Orientierung der Stecker achten (siehe Foto, roter Streifen am Flachbandkabel und Nase am Stecker). Stecker sanft mit einer Zange zusammendrücken.



4. Kabel am Sensor anstecken.

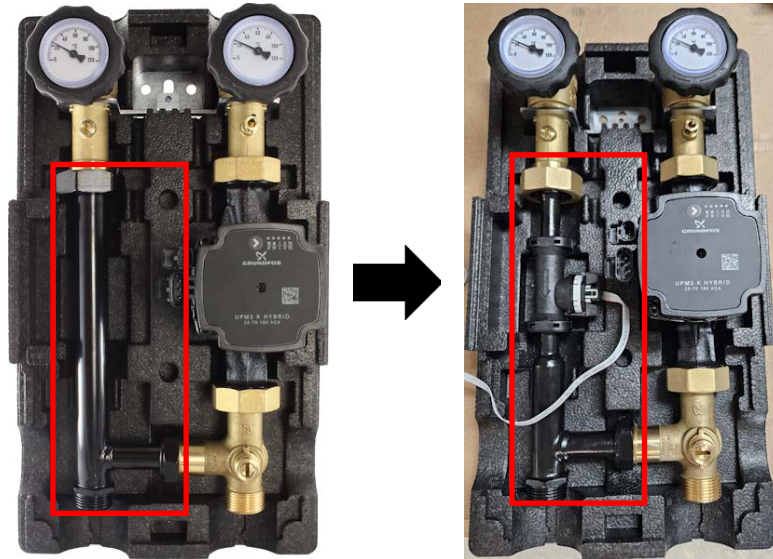


5. Rohrstück zusammenbauen. Die O-Ringe mit Silikonfett (mitgeliefert) einfetten.



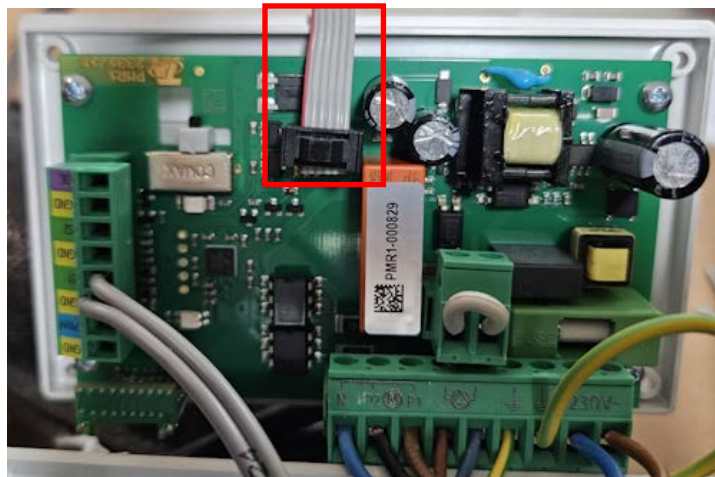
6. Blechhalterung des Reglers abmontieren, innere Rohrdämmungen entfernen.

7. Rohr ausbauen, FTS-Rohr einbauen. War die PMG1 bereits im Betrieb, sollten die Dichtungen erneuert werden (mitgeliefert).



8. Rohrdämmungen wieder setzen, Blech anschrauben (dabei das FTS-Kabel zum Regler herausführen).

9. FTS anstecken. Dabei auf Richtung des Kabels achten.



10. Regler schließen, Wärmedämmhaube aufstecken.

Technische Änderungen sowie Satz- und Druckfehler vorbehalten. Diese Anleitung ist nur für Geräte mit entsprechender Firmware-Version gültig. Unsere Produkte unterliegen ständigem technischen Fortschritt und Weiterentwicklung, wir behalten uns deshalb vor, Änderungen ohne gesonderte Benachrichtigung vorzunehmen.

© 2024