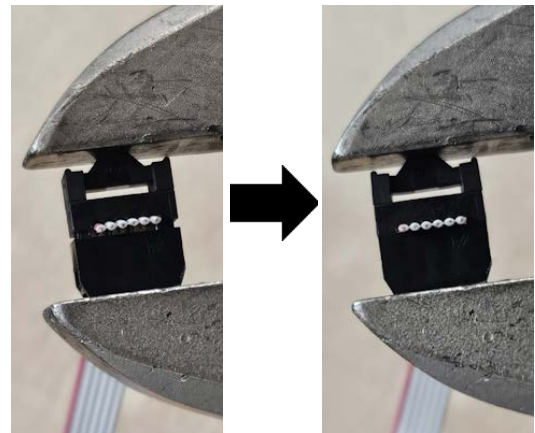
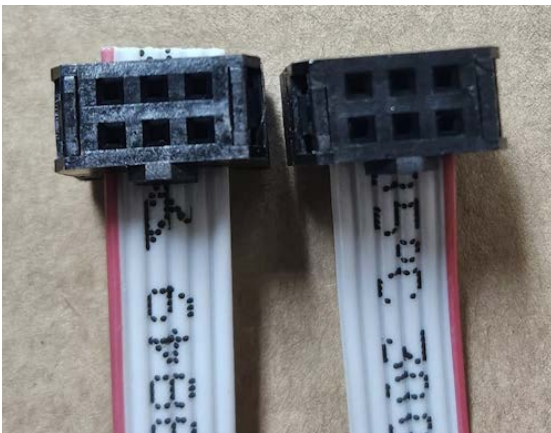


Instalación de un sensor de caudal FTS en el PMG1

El capítulo “Guía paso a paso” de las instrucciones de uso principales (cuaderno) ofrece más instrucciones ilustradas para (des)montar diversos componentes.

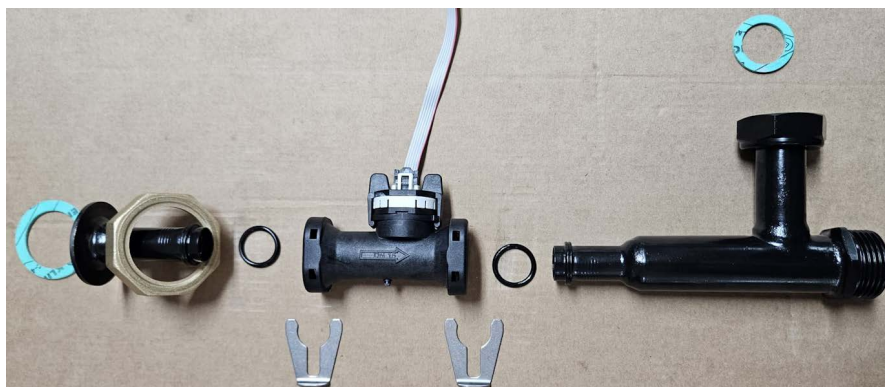
1. Retire la cubierta aislante del PMG1 y abra el regulador.
2. Pase el cable de cinta plana (con el extremo sin enchufe hacia dentro) a través de la descarga de tracción del regulador.
3. Conecte el conector al cable de cinta plana. Asegúrese de que los conectores estén correctamente orientados (véase la foto, la raya roja del cable de cinta plana y el saliente del conector). Apriete suavemente el conector con unas tenazas.



4. Conecte el cable al sensor.

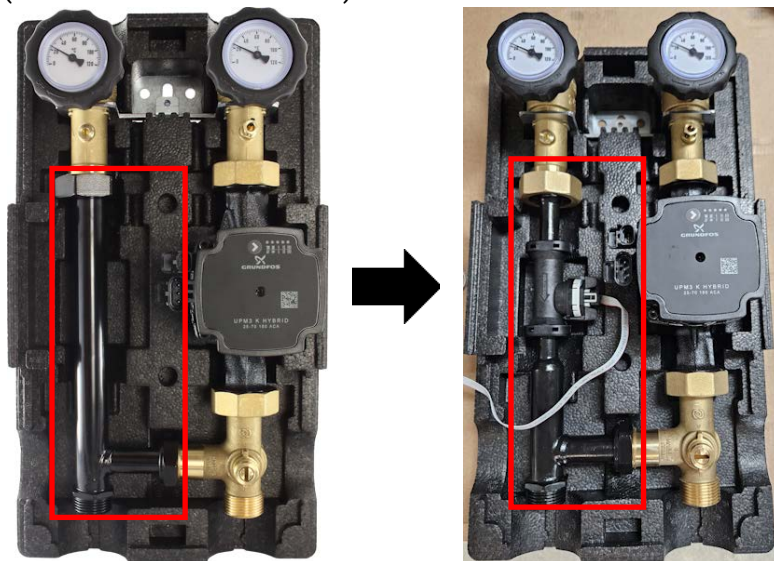


5. Monte el tramo de tubería. Engrase las juntas tóricas con grasa de silicona (incluida en el suministro).

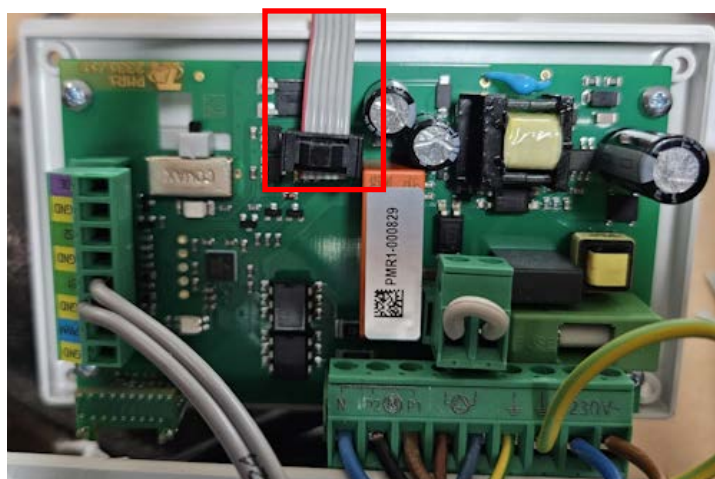


6. Desmonte el soporte de chapa del regulador, retire el aislamiento interior de las tuberías.

7. Extraiga la tubería, instale la tubería FTS. Si el PMG1 ya estaba en funcionamiento, deben sustituirse las juntas (incluidas en el suministro).



8. Vuelva a colocar el aislamiento de las tuberías, atornille la chapa (y conduzca también el cable FTS hasta el regulador).
9. Conecte el FTS. Preste atención a la dirección del cable.



10. Cierre el regulador, coloque la cubierta de aislamiento térmico.

Sujeto a cambios técnicos y errores tipográficos y de impresión. Este manual solo es válido para aparatos con la versión de firmware correspondiente. Nuestros productos están sujetos a un constante progreso técnico y desarrollo, por lo que nos reservamos el derecho de realizar cambios sin previo aviso.

© 2024