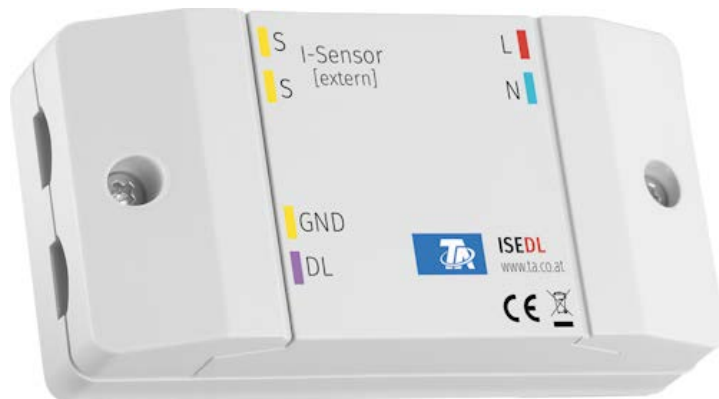




## Sensore di corrente per trasformatori di corrente apribili esterni

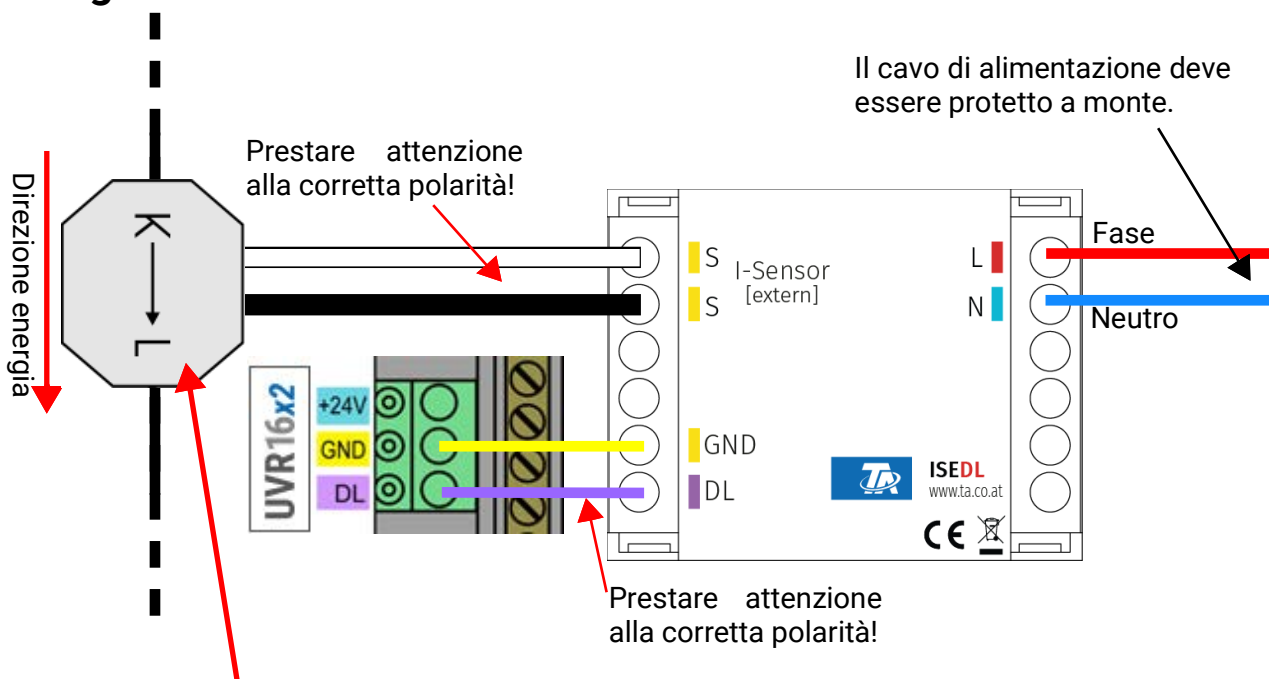


Questo amplificatore di misura può essere utilizzato per misurare la tensione e la potenza di qualsiasi utenza.

Il trasduttore di corrente fornito in dotazione può misurare fino a 50 A. È possibile utilizzare anche trasduttori di corrente da 100 A e 400 A (fornibili separatamente). È necessario osservare la direzione dell'energia. Quando l'energia fluisce da **K** a **L**, l'apparecchio effettua una misurazione positiva, mentre quando fluisce da **L** a **K**, la misurazione è negativa.

Per la misurazione della tensione, il conduttore di fase e il neutro vengono collegati sul lato destro dei morsetti.

### Collegamento elettrico



Su ogni trasduttore di corrente esterno è stampigliato "K -> L" (o P1 -> P2), a indicare che per una misurazione positiva la **direzione della corrente elettrica deve essere da K a L** (o da P1 a P2).

## Programmazione

L'ISE-DL è incluso come apparecchio CORA nella programmazione del regolatore sovraordinato. Si consiglia di effettuare la programmazione con TAPPS2 sul PC. L'utilizzo tramite bus DL convenzionale non è previsto. Non è quindi possibile effettuare la programmazione tramite l'entrata DL.

## Variabili di entrata

Nessuna variabile di entrata per questo apparecchio

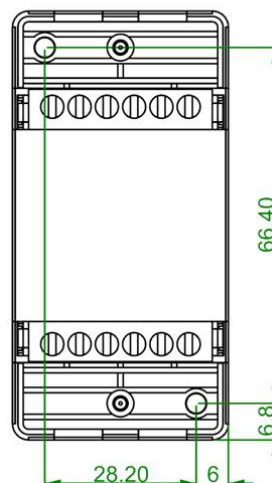
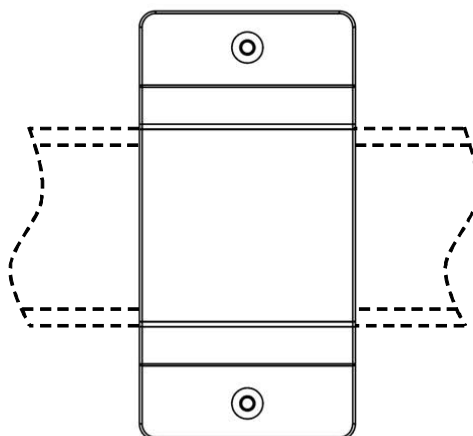
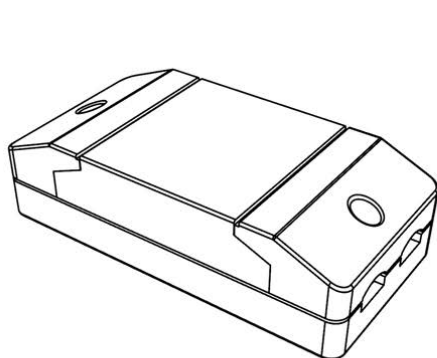
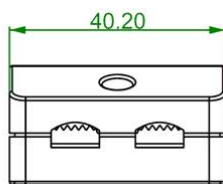
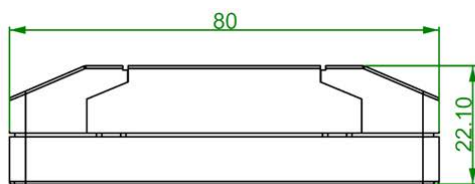
## Parametri

<b>Denominazione</b>	Gruppo di denominazione, denominazione e indice <ul style="list-style-type: none"><li>Questa denominazione si riferisce all'apparecchio CORA come blocco unico.</li></ul>
<b>Collegamento</b>	Collegamento tramite CORA wireless o CORA-DL
<b>ID CORA</b>	Immettere l'ID CORA riportato sull'etichetta dell'apparecchio CORA
<b>Convertitore di corrente</b>	Specifica il trasduttore di corrente utilizzato. <ul style="list-style-type: none"><li>16 A (interno) per IS-DL</li><li>50/100/400 per ISE-DL e relativo trasduttore di corrente</li></ul>
<b>Grandezza misura</b>	Amperaggio mA/A

## Variabili di uscita

<b>Timeout</b>	Segnale digitale Sì/No <ul style="list-style-type: none"><li>Se Sì: perdita di connessione all'apparecchio</li></ul>
<b>Corrente</b>	Amperaggio con grandezza di misura secondo il parametro
<b>Tensione</b>	Tensione secondo la misurazione presso i collegamenti <b>L</b> ed <b>N</b>
<b>Potenza apparente</b> <b>Potenza reattiva</b> <b>Potenza attiva</b>	Watt (W)
<b>Fattore di potenza</b>	senza dimensione (,2)
<b>Spostamento di fase</b>	Gradi (°)
<ul style="list-style-type: none"><li>Valore al timeout<ul style="list-style-type: none"><li>Da immettere singolarmente per tutti i valori di misurazione</li><li>Invariato: in caso di timeout, l'ultimo valore misurato rimane sulla variabile di uscita.</li><li>Definito dall'utente: in caso di timeout, viene visualizzato il valore di output da impostare sottostante.</li></ul></li></ul>	

## Dimensioni in mm



Montaggio binario cappellotto  
(guida portante TS35 secondo  
normativa EN 50022)

## Dati tecnici

Precisione	$\pm 20 \text{ mA}$
Risoluzione	0,1 A
Collegamento	solo CORA-DL
Carico bus DL	30 %

Con riserva di modifiche tecniche ed errori di composizione e stampa. Le presenti istruzioni sono valide soltanto per apparecchi con versione firmware corrispondente. I nostri prodotti sono oggetto di costante progresso tecnico e di ulteriore sviluppo, pertanto ci riserviamo il diritto di apportare modifiche senza fornirne notifica.

© 2025

# Dichiarazione di conformità UE (contatore di energie)

N. documento / Data: TA25004, 24.04.2025  
Produttore: Technische Alternative RT GmbH  
Indirizzo: A-3872 Amaliendorf, Langestraße 124

***Il produttore è il solo responsabile del rilascio della presente dichiarazione di conformità.***

Definizione del prodotto: ISE-DL  
Nome commerciale: Technische Alternative RT GmbH  
Descrizione del prodotto: Sensore di corrente

***L'oggetto precedentemente descritto della dichiarazione soddisfa le norme delle direttive:***

2014/35/EU Direttiva «Bassa tensione»  
2014/30/EU (11/09/2018) Compatibilità elettromagnetica  
2011/65/EU (01/10/2022) RoHS restrizione dell'uso di determinate sostanze pericolose

***Norme armonizzate applicate:***

EN 60730-1:2021-06	Elettrici automatici di comando per uso domestico e similare - Parte 1: Norme generali
EN IEC 61000-6-3:2022-06	Compatibilità elettromagnetica (EMC) - Parte 6-3: Norme generiche - Emissione per gli ambienti residenziali, commerciali e dell'industria leggera
EN IEC 61000-6-2:2019-11	Compatibilità elettromagnetica (EMC) - Parte 6-2: Norme generiche - Immunità per gli ambienti industriali
EN IEC 63000:2019-05	Documentazione tecnica per la valutazione dei prodotti elettrici ed elettronici in relazione alla restrizione delle sostanze pericolose

***Esposizione del marchio CE:*** Sulla confezione, le istruzioni per l'uso e la targhetta di identificazione



Espositore: Technische Alternative RT GmbH  
A-3872 Amaliendorf, Langestraße 124

***Firma giuridicamente vincolante***

Dipl.-Ing. Andreas Schneider, Amministratore,  
24.04.2025

Questa dichiarazione certifica la conformità alle direttive citate, ma non contiene alcuna garanzia delle caratteristiche.  
Rispettare le avvertenze di sicurezza dei documenti del prodotto compresi nella fornitura.