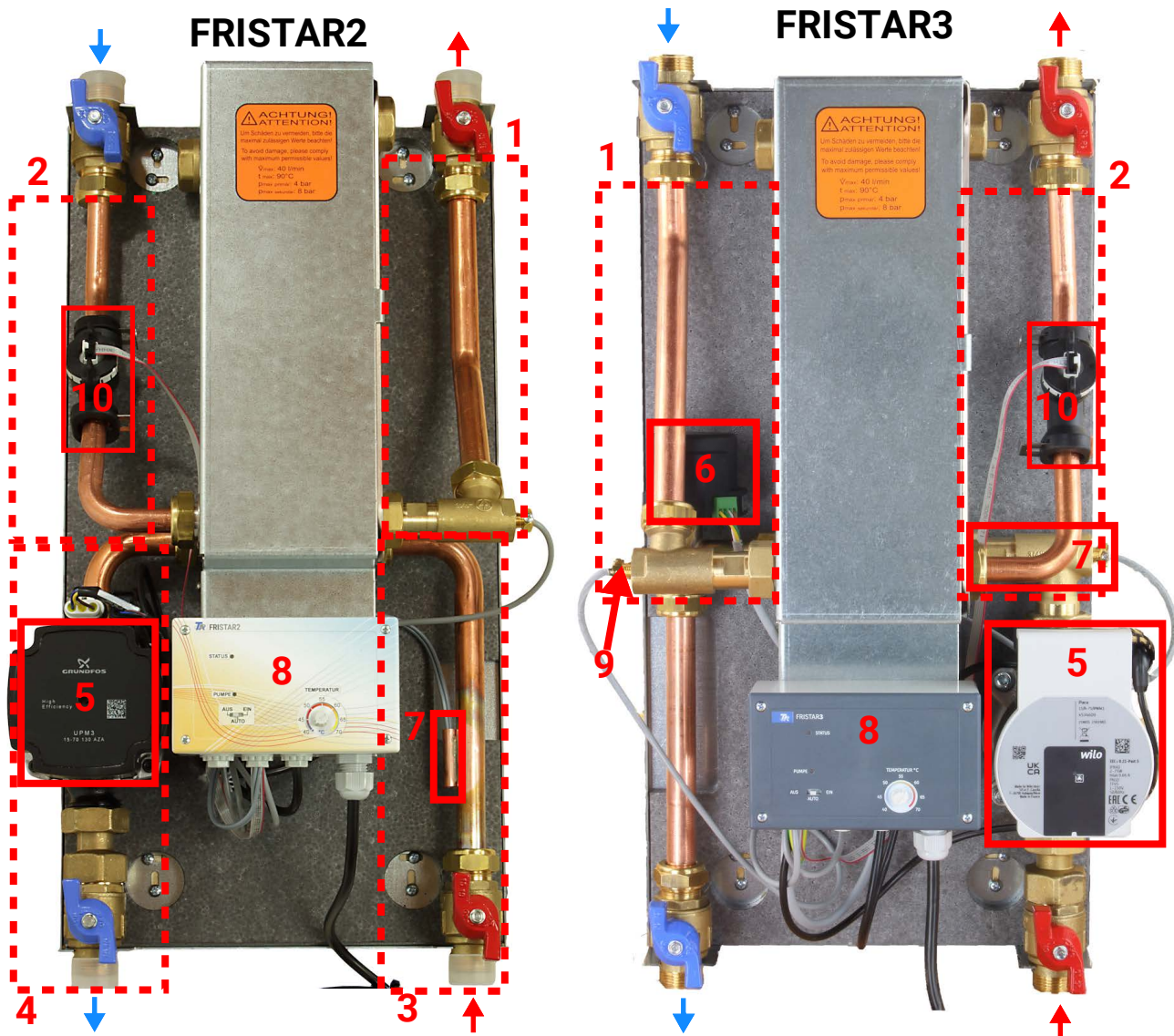


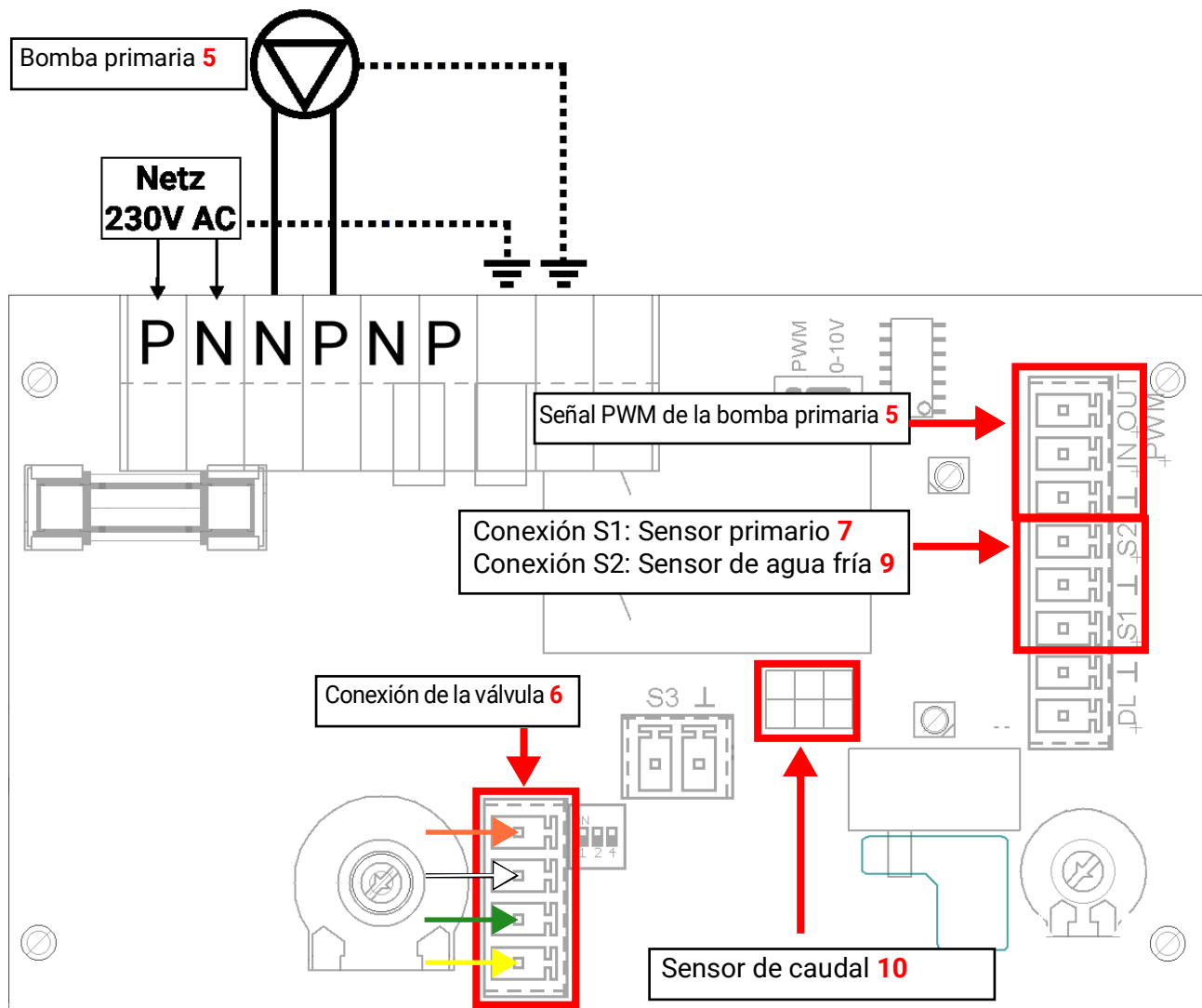
## Conversión de la FRISTAR2 a la FRISTAR3

Una FRISTAR2 puede convertirse en una FRISTAR3 con el juego de reequipamiento según las siguientes instrucciones. Se puede seguir el mismo procedimiento para convertir una FRISTAR2-WP en una FRISTAR3-WP.

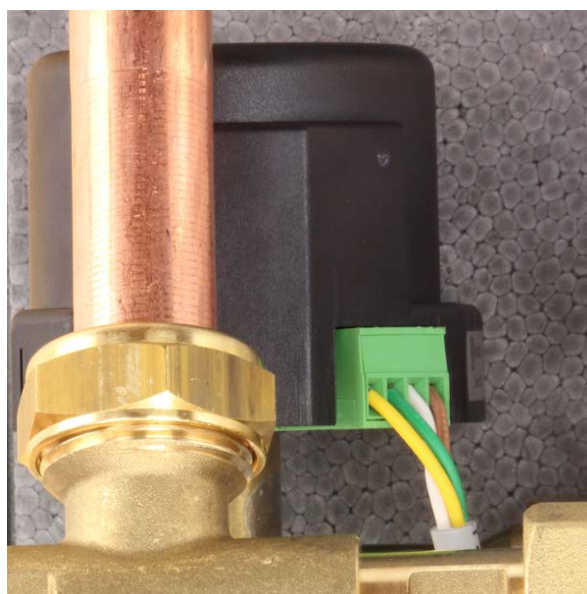


1. Los tramos de tubería **1** y **2** se intercambian entre sí. Las 2 llaves esféricas superiores se dejan donde están. Todas las juntas móviles de fibra deben ser sustituidas. Las juntas tóricas se incluyen como reserva por si fuera necesario.
2. Los tramos de tubería **3** y **4** se sustituyen completamente por piezas del juego de reequipamiento; solo queda la bomba **5**. También hay que cambiar las 2 llaves esféricas inferiores. La bomba **5** se monta en el lado del agua caliente. Como el sentido del flujo cambia, la bomba **5** debe montarse de cabeza. Dependiendo de la bomba instalada (WILLO o Grundfos), la orientación de la regleta de conexiones puede variar. La válvula **6** se monta como se indica la imagen. Todas las juntas móviles de fibra deben ser sustituidas.
3. Se sustituye el sensor primario **7**. En lugar del sensor de contacto, se utiliza el sensor del juego de reequipamiento insertado en la pieza en T. El sensor de caudal **10** se instala del lado del agua fría al lado del agua caliente y también debe girarse 180° (véase el diagrama).

4. Se sustituye el sistema electrónico del regulador 8.



El cable de la válvula se suministra premontado y se conecta en la parte inferior como se muestra en la foto.



Technische Änderungen sowie Satz- und Druckfehler vorbehalten. Diese Anleitung ist nur für Geräte mit entsprechender Firmware-Version gültig. Unsere Produkte unterliegen ständigem technischen Fortschritt und Weiterentwicklung, wir behalten uns deshalb vor, Änderungen ohne gesonderte Benachrichtigung vorzunehmen.

© 2025