

## Visualizaciones posteriores a la conexión



Visualizaciones opcionales o T3 o sensores externos

### Indicación de estado

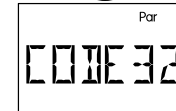


Control de funcionamiento activado  
-> No se ha producido ningún error



Control de funcionamiento activado  
-> Se ha producido un error

### Parámetros menú



Activar entrada

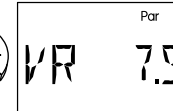
Modificar código

Confirmar entrada

### Menú principal



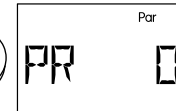
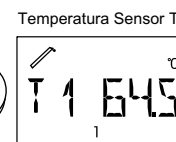
Acerca de los submenús, véase la página 2



La versión muestra al técnico el estado de desarrollo de la técnica de regulación.

Modificar número de programa

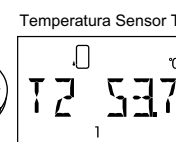
Confirmar entrada



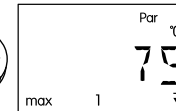
Activar entrada

Modificar número de programa

Confirmar entrada



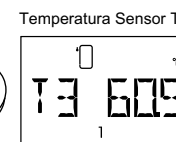
max = Limitación máx.  
f = umbral de desconexión  
l = max 1 temp. de desconexión



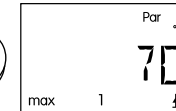
Activar entrada

Modificar valor

Confirmar entrada



max = Limitación máx.  
f = umbral de conexión  
l = max 1 temp. de conexión

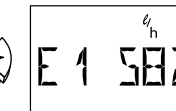


Activar entrada

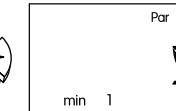
Modificar valor

Confirmar entrada

Valores de sensores externos que se leen a través de la línea de datos. Solo se mostrarán entradas activas.



min = Limitación mín.  
f = umbral de conexión  
l = min1 temp. de conexión



Activar entrada

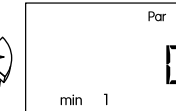
Modificar valor

Confirmar entrada

ERR significa que no se ha leído ningún valor válido. En este caso el valor externo se ajustará a 0.



min = Limitación mín.  
f = umbral de desconexión  
l = min1 temp. de desconexión



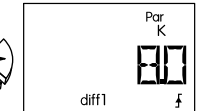
Activar entrada

Modificar valor

Confirmar entrada

## Visualizaciones opcionales

diff 1 Diferencia = umbral de conexión

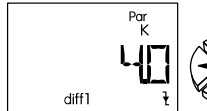


Activar entrada

Modificar valor

Confirmar entrada

diff 1 Diferencia = umbral de desconexión



Activar entrada

Modificar valor

Confirmar entrada

Las instrucciones de uso describen la asignación de los umbrales de conmutación para el programa seleccionado en los «ajustes necesarios»

**ETC DE**  
Colector- desconexión de exceso de temperatura está activada

**CIRCEER**  
Sólo se muestra un error de circulación si está activado

**NO ERR**  
No se ha producido ningún error

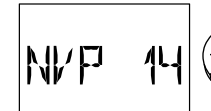
**S1 IR**  
Error Sensor 1 (interrupción)

**S2 CC**  
Error sensor 2 (cortocircuito)

**CLEAR**  
Borrar error

## Visualizaciones opcionales (a T3 o sensores externos)

### Nivel de velocidad actual



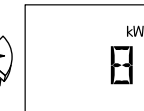
Esta visualización solo aparece cuando está activada la regulación de velocidad **PSC**. Se muestra el nivel de velocidad actualmente registrado (ejemplo 14).

### Nivel analógico actual



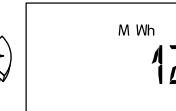
Esta visualización solo aparece cuando está activada la salida de control. Se muestra el valor analógico actualmente registrado (ejemplo: 89 = 8,9 V o 89% PWM)

### Potencia actual



La potencia actualmente determinada asciende a 81,6 kW. Este valor se calcula a partir de la temperatura de avance, l a temperatura de retorno y el caudal en el contador de cantidad de calor.

### Cantidad de calor en MWh



Cantidad de calor total en MWh

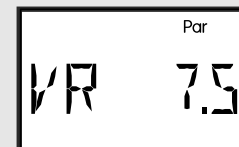
### Cantidad de calor en kWh



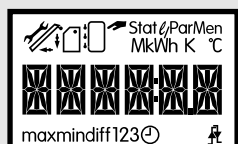
Cantidad de calor total en kWh

- 1 acceder
- 2 modificar (inscripción parpadeante = listo para realizar entradas)
- 3 confirmar

Tras la puesta en marcha aparecen además en la pantalla la denominación de modelo y el número de versión. Este ofrece información sobre la inteligencia del aparato (importante a la hora de realizar consultas de asistencia).



Todos los segmentos de la pantalla de visualización se muestran brevemente al realizar la puesta en marcha del aparato.

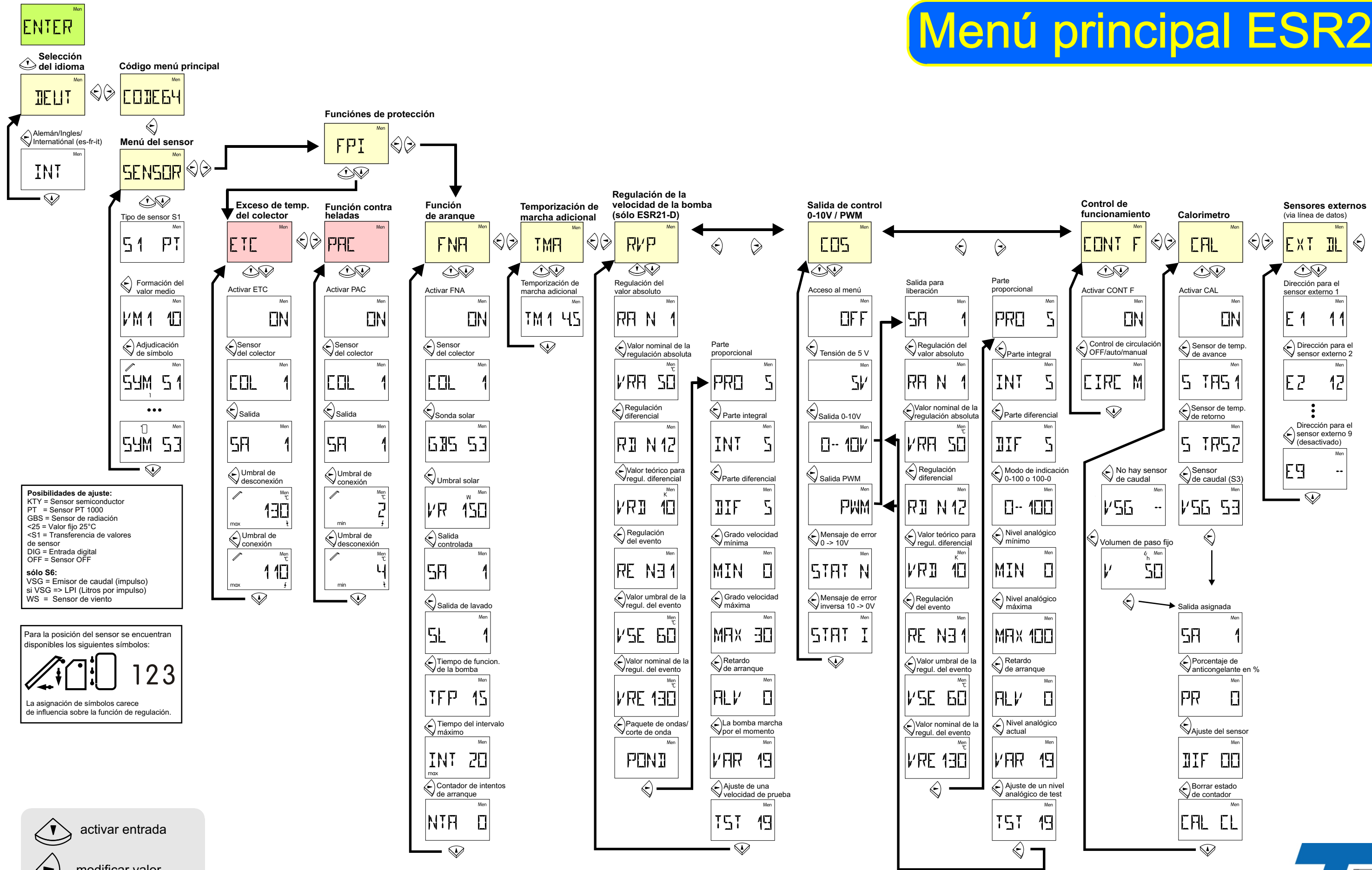


El ajuste de fábrica se carga durante el encendido pulsando la tecla. En la pantalla de visualización aparece: (cargar ajuste de fábrica)



# Menú de parámetros ESR21 Vers. 7.9

# Menú principal ESR21



**Posibilidades de ajuste:**  
 KTY = Sensor semiconductor  
 PT = Sensor PT 1000  
 GBS = Sensor de radiación  
 <25 = Valor fijo 25°C  
 <S1 = Transferencia de valores de sensor  
 DIG = Entrada digital  
 OFF = Sensor OFF

**sólo S6:**  
 VSG = Emisor de caudal (impulso)  
 si VSG => LPI (Litros por impulso)  
 WS = Sensor de viento

Para la posición del sensor se encuentran disponibles los siguientes símbolos:

La asignación de símbolos carece de influencia sobre la función de regulación.

- activar entrada
- modificar valor
- confirmar entrada

