



Sensore di radiazione solare globale



Il sensore di radiazione solare globale GBS01 è stato studiato per il rilevamento della radiazione solare in connessione con i regolatori UVR. Questo sensore permette di facilitare l'avvio del impianto o di attivare con maggiore precisione l'utenza prioritaria in caso di impianti solari a più circuiti. Utilizzando due sensori si può realizzare un sistema di orientamento del collettore. Data la precisione del sensore, il modello GBS01 può essere impiegato anche per funzioni di sola misurazione.

Il sensore di radiazione solare globale dispone delle seguenti caratteristiche

- Rilevamento di un ampio campo di lunghezza d'onda
- Campo di misura lineare fino a 1400 Watt/m²
- Tarato come campione di riferimento con l'aiuto di un piranometro
- Precisione: +- 5% oltre a +-50 Watt
- Il segnale di uscita corrisponde a quello di un sensore di temperatura KTY (10W = 1K)
- Con i regolatori ESR21, ESR31, UVR61-3, UVR63, UVR63H ed UVR1611 è possibile impostare il tipo di sensore „GBS“.
- Per regolatori con tecnologia X2 viene impostata la grandezza di misura "Irradiazione solare".
- È possibile il collegamento a un ingresso sensore qualsiasi del regolatore facendo attenzione alla polarità: **azzurro = massa, marrone = ingresso del sensore**
- Lunghezza del cavo: 2 m

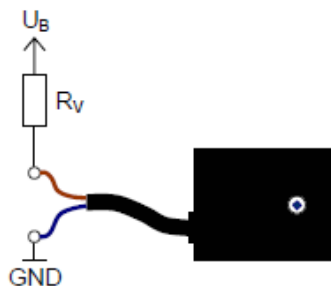
Dimensioni

Larghezza: 43,5 mm, lunghezza: 61 mm, profondità: 14,5 mm

Informazioni supplementari per il collegamento del GBS a regolatori esterni

Per l'utilizzo del sensore con altri regolatori è necessario scegliere per R_v i seguenti valori (secondo la serie di resistenza E12):

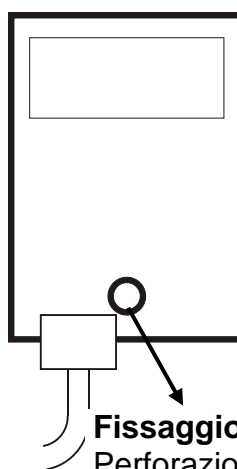
Tensione di esercizio U_B	Resistenza addizionale R_v
3,3V	1k8 – 2k2
5V	4k7 – 5k1
10V	8k2
12V	10k
24V	22k



Il sensore fornisce una tensione di uscita che incrementa in modo lineare rispetto alla radiazione solare.

In tal senso i valori sono riportati nella tabella seguente.

Radiazione globale [W/m ²]	Sensore tensione di uscita [V]
0	1,211
100	1,290
200	1,368
300	1,447
400	1,525
500	1,604
600	1,682
700	1,761
800	1,840
900	1,918
1000	1,997
1100	2,075
1200	2,154
1300	2,233



Fissaggio:
Perforazione del foro da 5 mm
sulla parte posteriore del sensore

Tensione di uscita in base all'angolo di radiazione

