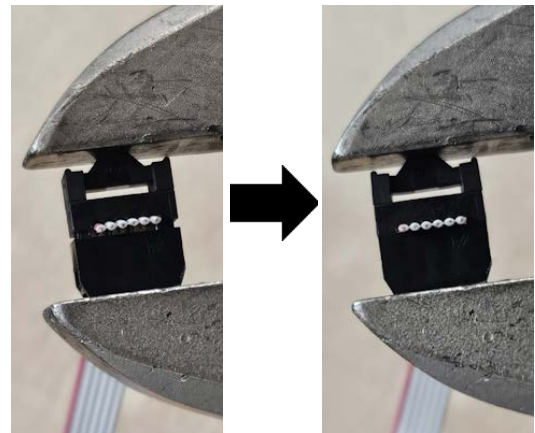
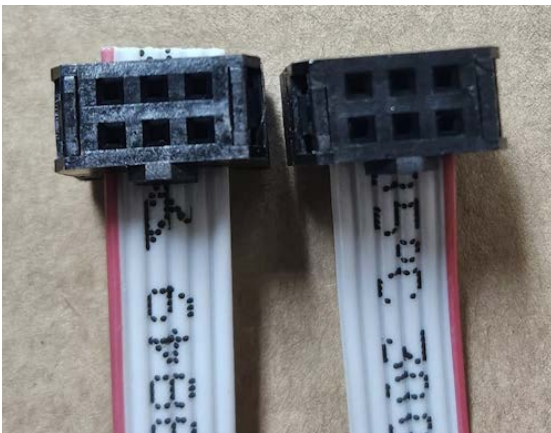


Montage d'un capteur de débit FTS dans le PMG1

Le chapitre « Notice pas à pas » de la notice d'utilisation principale (livret) fournit des illustrations plus détaillées sur le montage ou démontage des divers composants.

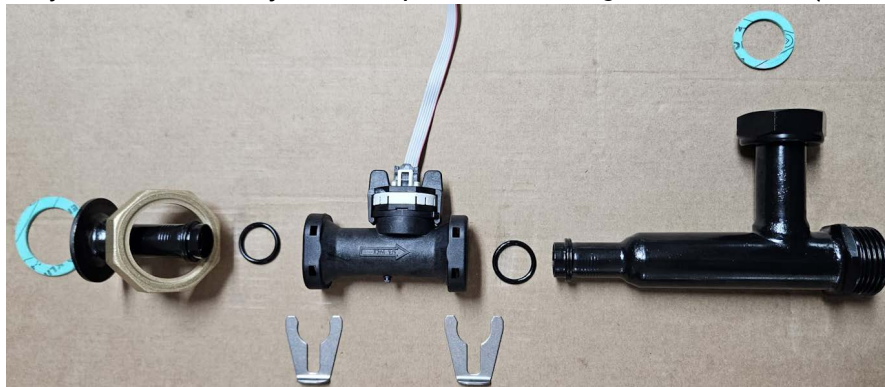
1. Retirer le capot isolant du PMG1, ouvrir le régulateur.
2. Faire passer le câble plat (avec l'extrémité sans connecteur vers l'intérieur) par la décharge de traction du régulateur.
3. Fixer le connecteur sur le câble plat. Veiller à la bonne orientation des connecteurs (voir photo, bande rouge sur le câble plat et ergot sur le connecteur). Presser en douceur le connecteur à l'aide d'une pince.



4. Connecter le câble au capteur.

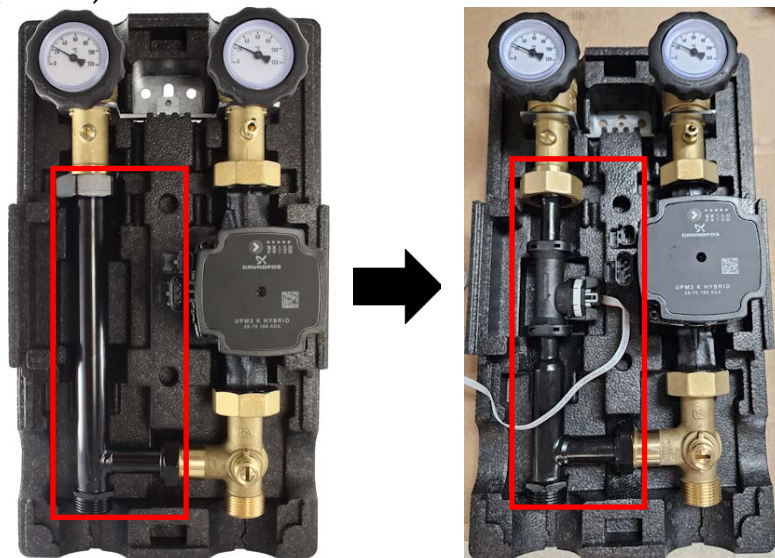


5. Assembler le tuyau. Graisser les joints toriques avec de la graisse silicone (fournie).

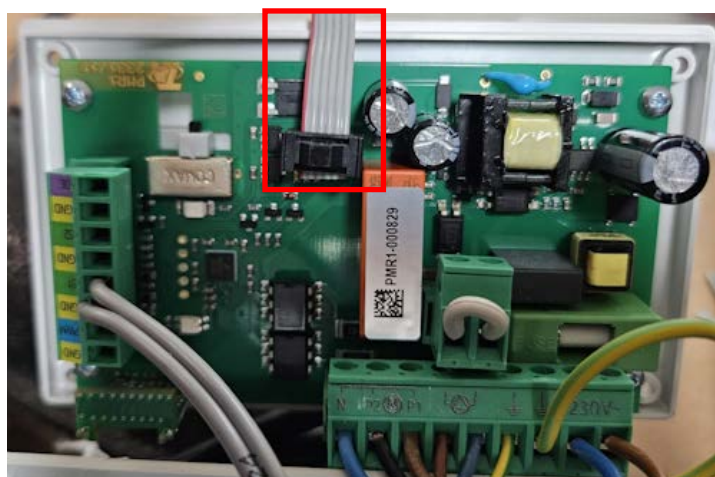


6. Démontez le support en tôle du contrôleur et retirez l'isolation intérieure du tuyau.

7. Retirer le tuyau, monter le tuyau FTS. Si le PMG1 était déjà en fonctionnement, les joints doivent être remplacés (fournis).



8. Remettre l'isolation du tuyau en place, visser la tête (en faisant sortir le câble FTS vers le contrôleur).
9. Connecter le FTS. Veiller au sens du câble.



10. Fermer le régulateur et remettre le capot calorifuge.

Sous réserve de modifications techniques ainsi que d'erreurs typographiques et de fautes d'impression. La présente notice est valable uniquement pour les appareils dotés de la version de micrologiciel correspondante. Nos produits connaissant des progrès techniques et un développement permanents, nous nous réservons le droit d'effectuer des modifications sans notification particulière.

© 2024