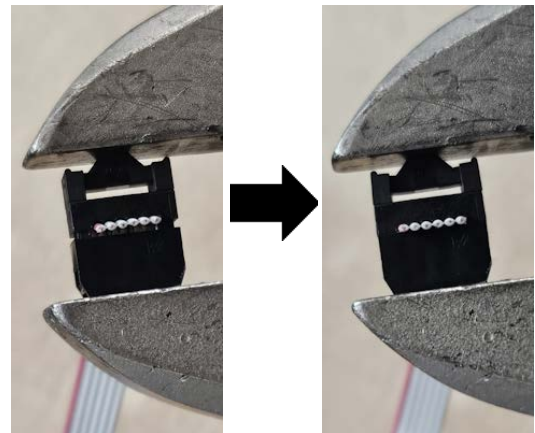
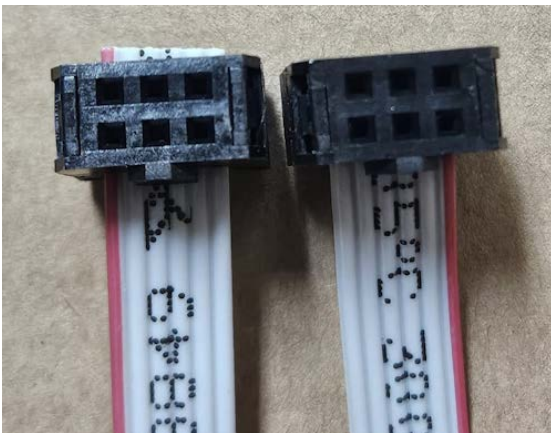


Installazione di un sensore di portata FTS nel PMG1

Il capitolo "Istruzioni passo passo" delle istruzioni per l'uso principali (fascicolo) offre istruzioni dettagliate (con figure) sullo smontaggio e rimontaggio di diversi componenti.

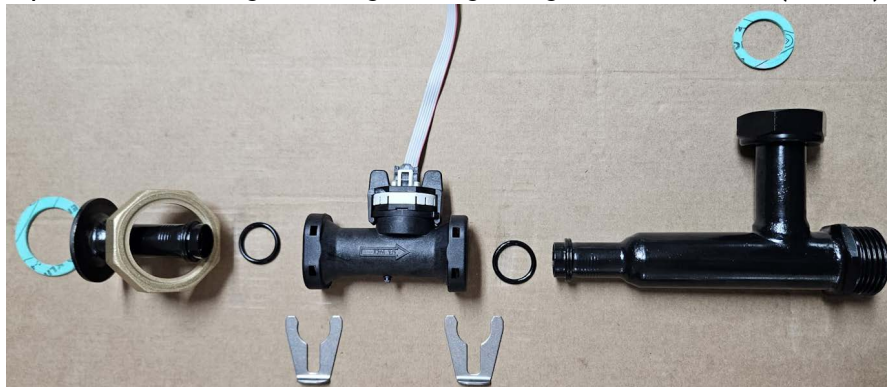
1. Rimuovere la coibentazione del PMG1, aprire il regolatore.
2. Far passare il cavo a nastro piatto (con estremità senza spina verso l'interno) attraverso la fascetta di fissaggio del regolatore.
3. Montare la spina sul cavo a nastro piatto. Prestare attenzione al corretto orientamento della spina (vedi foto, striscia rossa sul cavo a nastro piatto e nasello sulla spina). Unire la spina premendo delicatamente con una pinza.



4. Applicare il cavo al sensore.

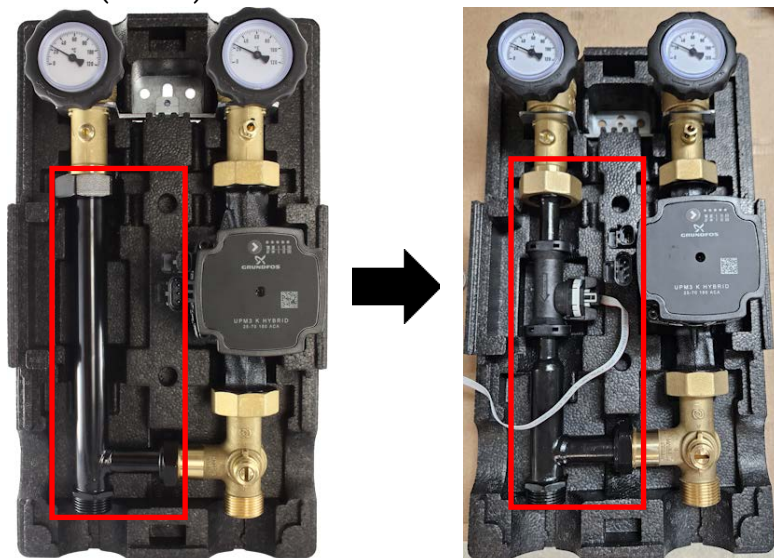


5. Assemblare il pezzo di tubo. Ingrassare gli O-ring con grasso al silicone (fornito).

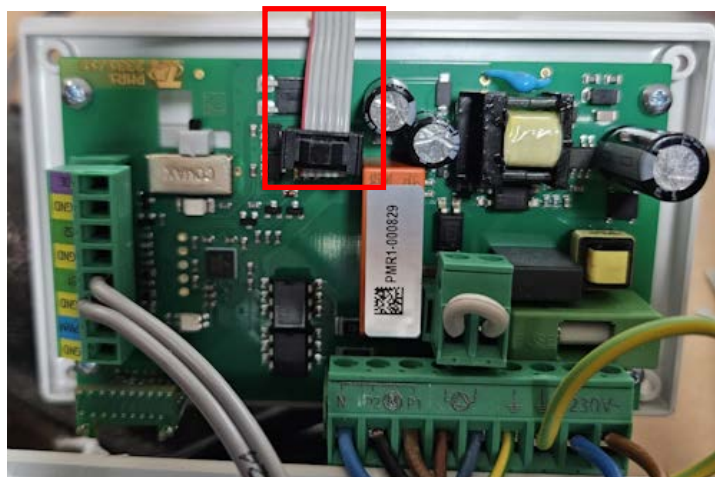


6. Smontare il supporto in lamiera del regolatore, rimuovere i tubi isolanti interni.

7. Smontare il tubo, montare il tubo FTS. Se il PMG1 era già in uso precedentemente, é opportuno sostituire le guarnizioni (fornite).



8. Reinscrivere i tubi isolanti, avvitare la lamiera (il cavo FTS deve uscire verso il regolatore).
9. Collegare l'FTS. Prestare attenzione alla direzione del cavo.



10. Chiudere il regolatore, applicare la coibentazione.

Con riserva di modifiche tecniche ed errori di composizione e stampa. Le presenti istruzioni sono valide soltanto per apparecchi con versione firmware corrispondente. I nostri prodotti sono oggetto di costante progresso tecnico e di ulteriore sviluppo, pertanto ci riserviamo il diritto di apportare modifiche senza fornirne notifica.

© 2024