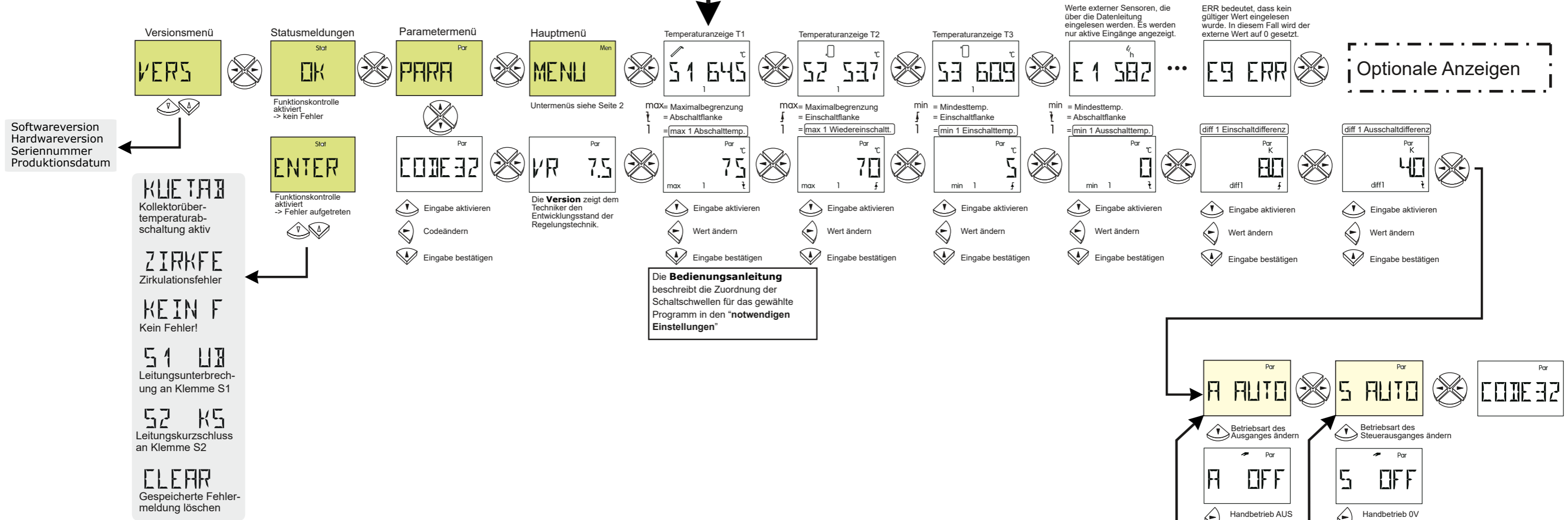
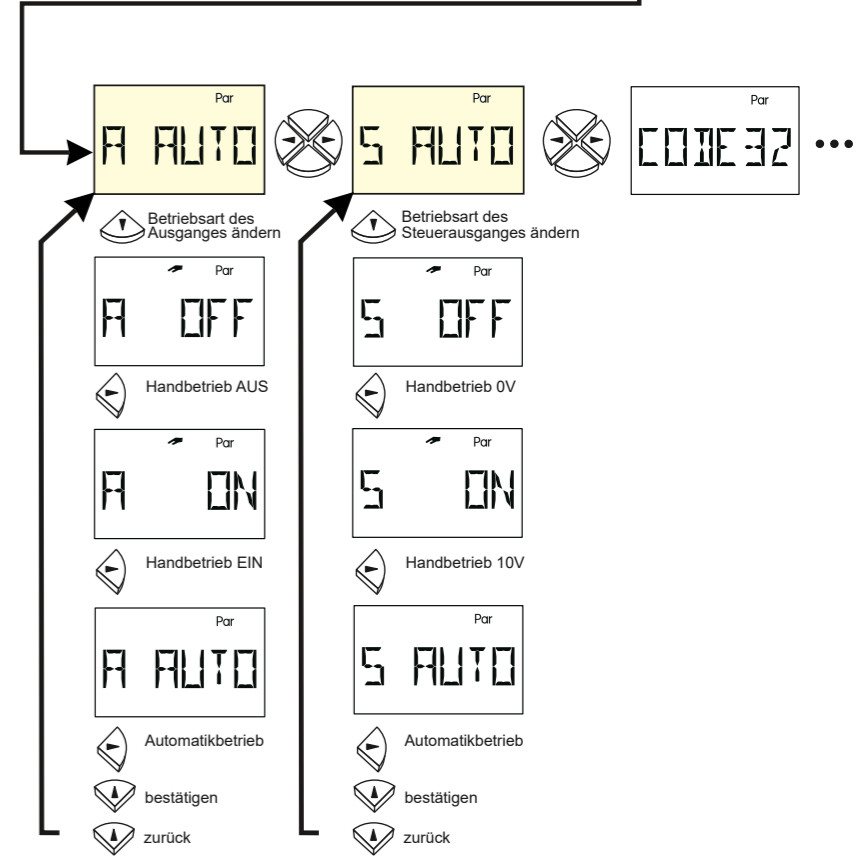
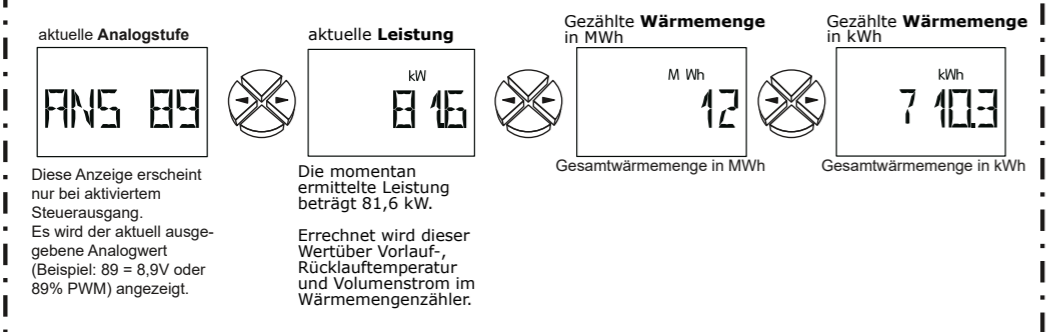


Anzeige nach dem Einschalten

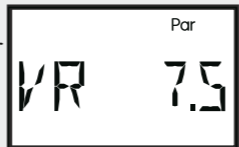


**OPTIONALE ANZEIGEN** (nach T3 bzw. Ext. Sensoren)



- ↑ einsteigen
- ↔ ändern (blinkend=eingabebereit)
- ↓ bestätigen

Nach der Inbetriebnahme erscheint weiters die Typenbezeichnung und darauf die Versionsnummer im Display. Diese gibt Aufschluss über die Geräteintelligenz (wichtig bei Supportanfragen).



Alle Segmente des Displays werden bei Inbetriebnahme des Gerätes kurzzeitig angezeigt.



Die Werkseinstellung wird durch Halten der Abwärtstaste während dem Anstecken geladen. Am Display erscheint:



**Parametermenü ESR32** Vers. 10.0

# Hauptmenü ESR32

