

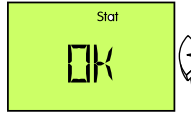
Anzeige nach dem Einschalten



Optionale Anzeigen
oder T3 oder
externe Sensoren

- KUETAB**
Kollektorüber-
temperaturab-
schaltung aktiv
- ZIRKFE**
Zirkulationsfehler
- KEIN F**
Kein Fehler!
- S1 UB**
Leitungsunterbrech-
ung an Klemme S1
- S2 KS**
Leitungskurzschluß
an Klemme S2
- CLEAR**
Gespeicherte Fehler-
meldung löschen

Statusmeldungen

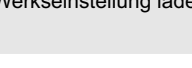
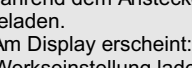
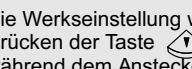
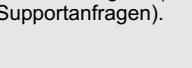
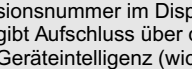
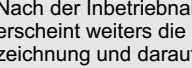
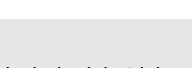
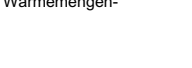
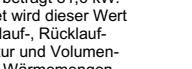
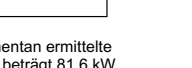
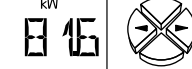
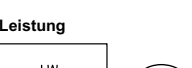
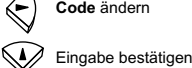
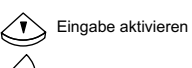


Funktionskontrolle
aktiviert
-> kein Fehler



Funktionskontrolle
aktiviert
-> Fehler aufgetreten

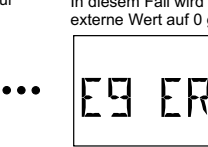
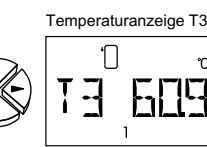
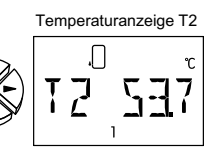
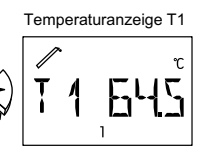
Parametermenü



Hauptmenü



Untermenü siehe Seite 2



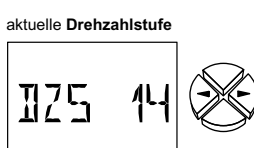
Werte **externer Sensoren**, die über die Datenleitung eingelesen werden. Es werden nur aktive Eingänge angezeigt.

ERR bedeutet, dass kein gültiger Wert eingelesen wurde. In diesem Fall wird der externe Wert auf 0 gesetzt.

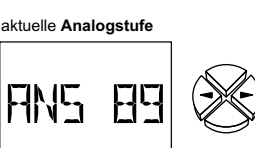
Optionale Anzeigen

Die **Bedienungsanleitung** beschreibt die Zuordnung der Schaltschwellen für das gewählte Programm in den "notwendigen Einstellungen"

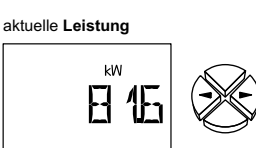
OPTIONALE ANZEIGEN (nach T3 bzw. Ext. Sensoren)



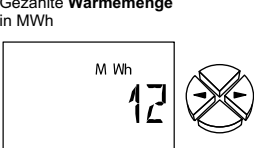
Diese Anzeige erscheint nur bei aktivierter Drehzahlregelung **PDR**. Es wird die aktuell ausgegebene Drehzahlstufe (Beispiel 14) angezeigt.



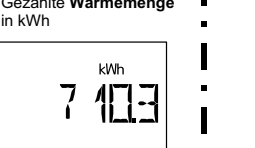
Diese Anzeige erscheint nur bei aktiviertem Steuerausgang. Es wird der aktuell ausgegebene Analogwert (Beispiel: 89 = 8,9V oder 89% PWM)



Die momentan ermittelte Leistung beträgt 81,6 kW. Errechnet wird dieser Wert über Vorlauf-, Rücklauf-temperatur und Volumenstrom im Wärmemengenzähler.



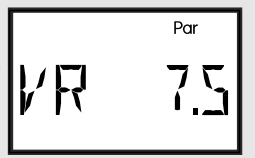
Gesamtwärmemenge in MWh.



Gesamtwärmemenge in kWh.

- 1 einsteigen
- 2 ändern (blinkende Schrift=eingabebereit)
- 3 bestätigen

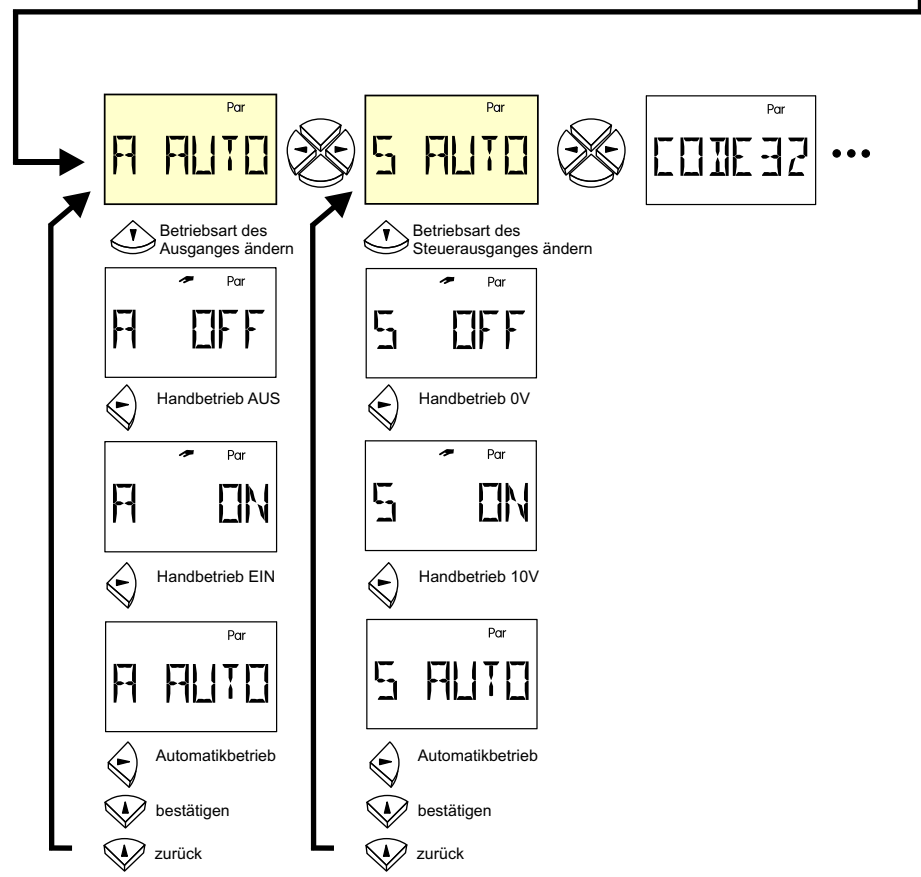
Nach der Inbetriebnahme erscheint weiters die Typenbezeichnung und darauf die Versionsnummer im Display. Diese gibt Aufschluss über die Geräteintelligenz (wichtig bei Supportanfragen).



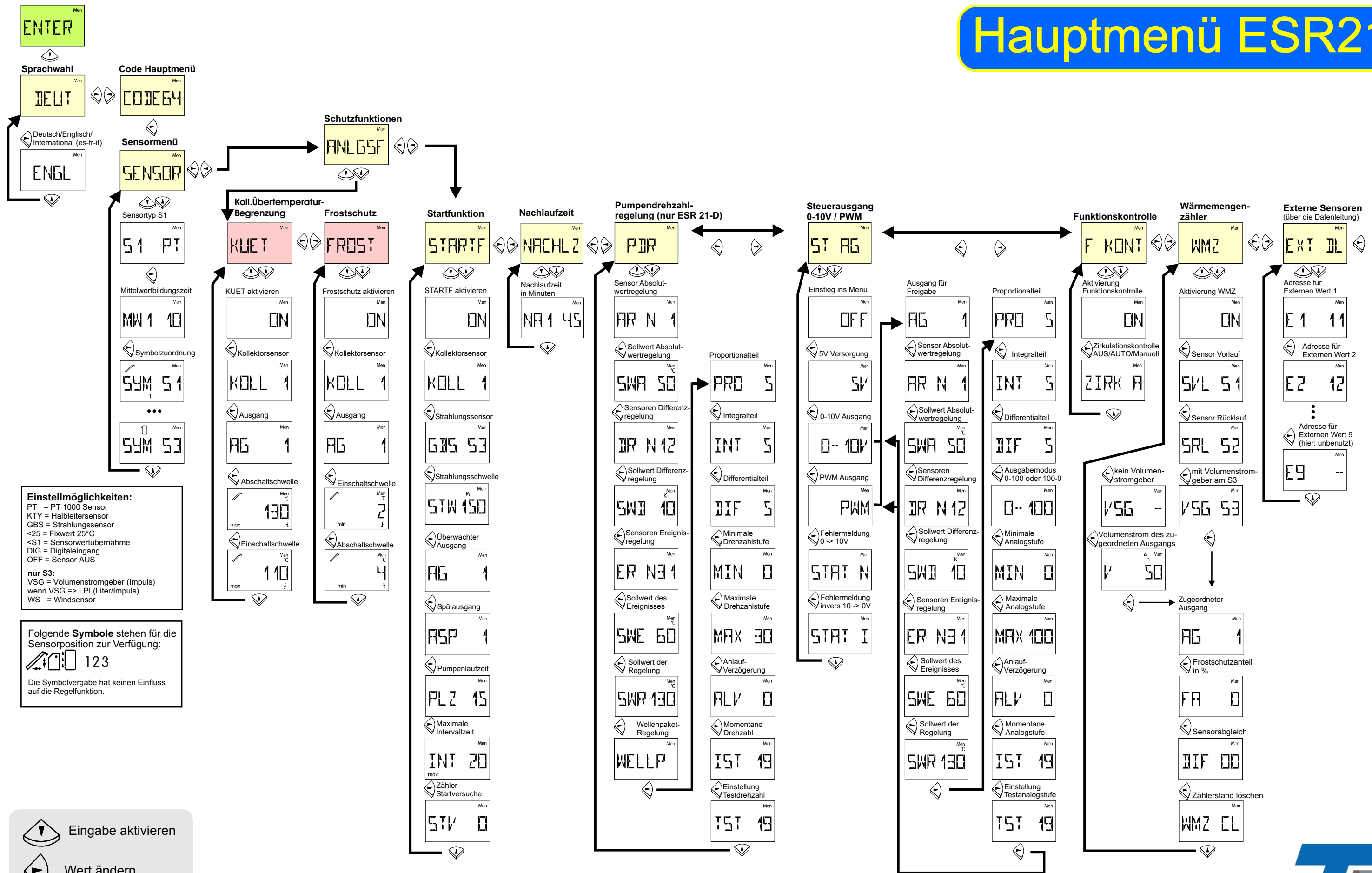
Alle Segmente des Displays werden bei Inbetriebnahme des Gerätes kurzzeitig angezeigt.



Die Werkseinstellung wird durch Drücken der Taste während dem Anstecken geladen. Am Display erscheint: (Werkseinstellung laden)



Hauptmenü ESR21



Einstellmöglichkeiten:
 PT = PT 1000 Sensor
 KTY = Halbleitersensor
 GBS = Strahlungssensor
 <25 = Fixwert 25°C
 <S1 = Sensorwertübernahme
 DIG = Digitaleingang
 OFF = Sensor AUS
 nur S3:
 VSG = Volumenstromgeber (Impuls)
 wenn VSG => LPI (Liter/Impuls)
 WS = Windsensor

Folgende **Symbole** stehen für die Sensorposition zur Verfügung:
 123
 Die Symbolvergabe hat keinen Einfluss auf die Regelfunktion.

 Eingabe aktivieren
 Wert ändern
 Eingabe bestätigen

