

# CAN TOUCH

Ein 9,7" LCD-Touch-Bildschirm. Er stellt eine Anzeige- und Bedienoberfläche für die frei programmierbaren Regelungen dar. Die grafische Oberfläche wird individuell für die jeweilige Anlage angepasst.

 **CANTOUCH**



## CAN-TOUCH-MONITOR

Es können beliebig viele Seiten zur Darstellung und Bedienung der Anlage definiert und durch PIN-Codes geschützt werden. Auf den einzelnen Seiten lassen sich beliebige Parameter - auch von mehreren Reglern - darstellen und verändern (z.B. Zeitfenster, Solltemperaturen usw.). Meldungen können über Pop-Up-Fenster angezeigt werden. Die Programmierung erfolgt mit der Software TA-Designer. Mit der beiliegenden SD-Karte wird diese in den CAN-Touch übertragen.

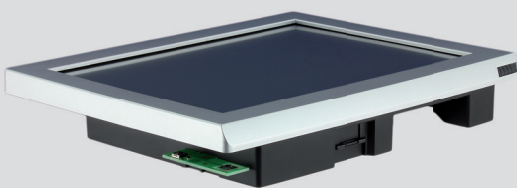
Der CAN-Touch-Monitor ist in schwarz (BK) und silber (SI) erhältlich.

### MERKMALE

- 9,7" Displaydiagonale
- Wandmontage / VESA-75 Befestigung
- 4:3 Seitenverhältnis
- 12V DC Betriebsspannung
- 4-wire resistive Touch-Panel

Abmessungen:

233 x 190 x 37 mm



### LIEFERUMFANG

- Touchscreen
- Netzteil 230V / 12V
- SD-Karte
- Bedienstift

### SCHNITTSTELLEN

- CAN-Bus
- SD-Karte

#### ART.NR.

01/CAN-TOUCH-BK  
 01/CAN-TOUCH-SI  
 01/CAN-TOUCH/TFS-BK  
 01/CAN-TOUCH/TFS-SI  
 01/CT-TFS

#### BEZEICHNUNG

CAN-TOUCH - Gehäuse schwarz  
 CAN-TOUCH - Gehäuse silber  
 CAN-TOUCH - Gehäuse schwarz mit Sensormodul CT-TFS  
 CAN-TOUCH - Gehäuse silber mit Sensormodul CT-TFS  
 Sensormodul CT-TFS zur Erfassung der Raumtemperatur, der Raumfeuchte und des Taupunktes

Technische Änderungen sowie Satz- und Druckfehler vorbehalten. 02/2017