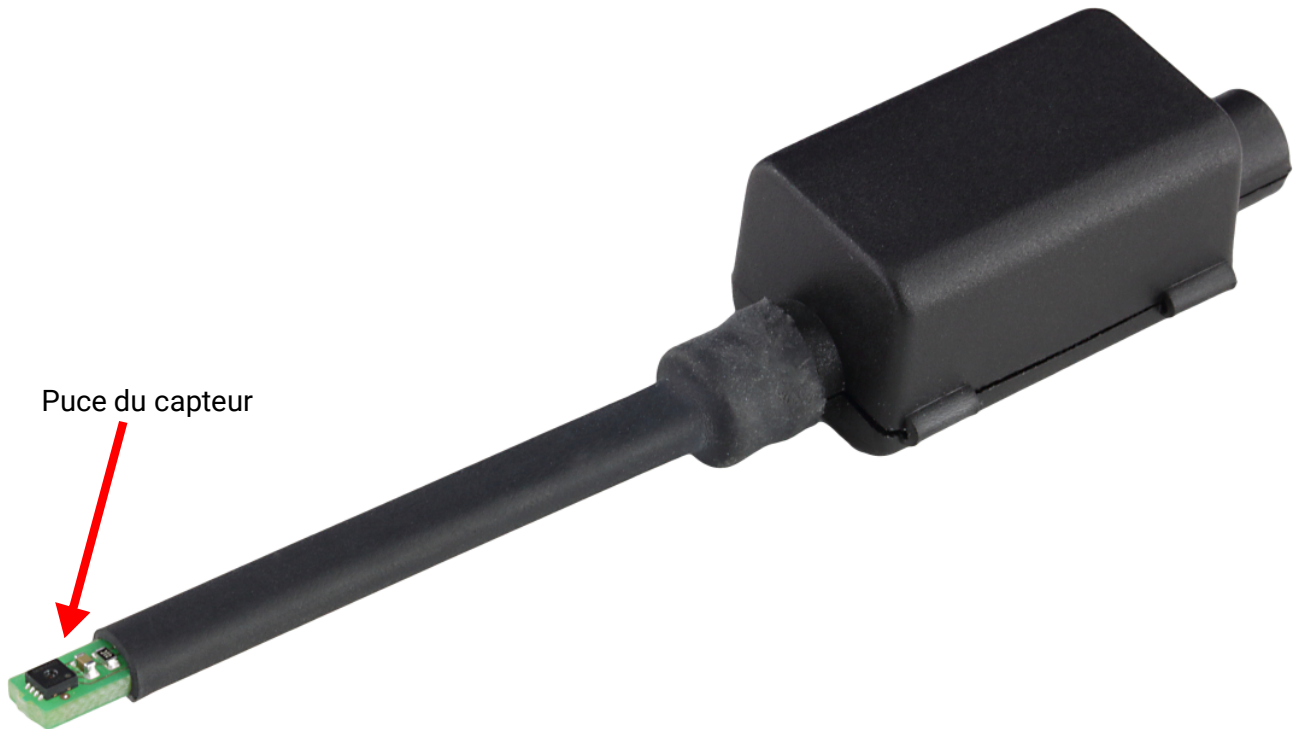


Capteur d'humidité (capteur externe)



Puce du capteur

Dans le RFSE-DL, le capteur d'humidité a été sorti de 65 mm de l'électronique, pour permettre par exemple le montage de l'extérieur dans le plafond d'un sauna.

Montage et raccordement

Le capteur est raccordé au câble de données (bus DL) et à la masse du capteur. La polarité du câble de données est permutable.

Il faut procéder au raccordement et à l'adressage du bus DL avant le montage. Ensuite, le boîtier en plastique est posé au-dessus de la carte. La gaine thermorétractable est placée au-dessus de l'élargissement pour le capteur.

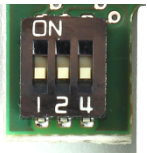


Câble de données (bus DL)

Tout câble d'une section de 0,75 mm² peut servir de câble de données (par ex. : toron double) jusqu'à une longueur max. de 30 m. Pour les lignes de longueur supérieure, nous recommandons d'utiliser un câble blindé. Si des câbles blindés sont utilisés, le blindage doit être raccordé sur un côté au régulateur. Câble de données (bus DL)

Le capteur est alimenté par le bus DL (câble de données) et fournit sur demande du régulateur la valeur de mesure correspondante.

La demande se compose de l'adresse du capteur et de l'index d'une valeur de mesure qu'il a mesurée.



L'**adresse** se règle à l'aide des commutateurs DIP. À l'état à l livraison, l'adresse est réglée sur 1 (réglage d'usine).

Tant qu'aucun autre capteur n'est relié au bus DL, il n'est pas nécessaire de modifier l'adresse.

L'adresse active est composée de l'adresse 1 (= réglage d'usine) et de la somme de toutes les valeurs des réglages DIP sélectionnés.

Exemple : adresse souhaitée 6 = 1 (réglage d'usine) + 1 + 4
= les commutateurs DIP 1 et 4 doivent être positionnés sur **ON**.

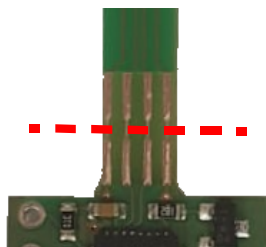
L'**index** des différentes valeurs de mesure est fixe :

Index	Valeur de mesure
1	Humidité relative [0,1 %]
2	Température [0,1 °C]
3	Point de rosée [0,1 °C]
4	Humidité absolue [1,0 g/m ³]

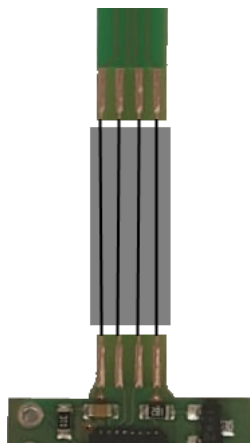
Rallonge du capteur

Le capteur est posé sur un élargissement de la carte de 6,5 cm de long. Il est possible de le rallonger de **50 cm maximum** à l'aide d'un câble plat.

1. Séparation de l'élargissement de la carte **exactement au point repéré**.



2. Un câble plat à 4 pôles (1,27 mm d'écart entre les pôles) est soudé aux deux extrémités.



Caractéristiques techniques

Plage de mesure	Humidité relative	0 – 95 %
	Température	de -20 à +100 °C
Précision	Humidité relative	typ. \pm 2,0 %
	Température	typ. \pm 0,3 °C
	Point de rosée	typ. \pm 2,5 K (20 à 90 % d'humidité relative)
Température ambiante admissible	Électronique d'évaluation :	-20 °C à +80 °C
	Puce du capteur :	-20 °C à +120 °C
Charge bus (bus DL)		6 %
Dimensions (l x h x p)		30 x 30 x 85 mm

Sous réserve de modifications techniques ainsi que d'erreurs typographiques et de fautes d'impression. La présente notice est valable uniquement pour les appareils dotés de la version de micrologiciel correspondante. Nos produits connaissant des progrès techniques et un développement permanents, nous nous réservons le droit d'effectuer des modifications sans notification particulière.

© 2021