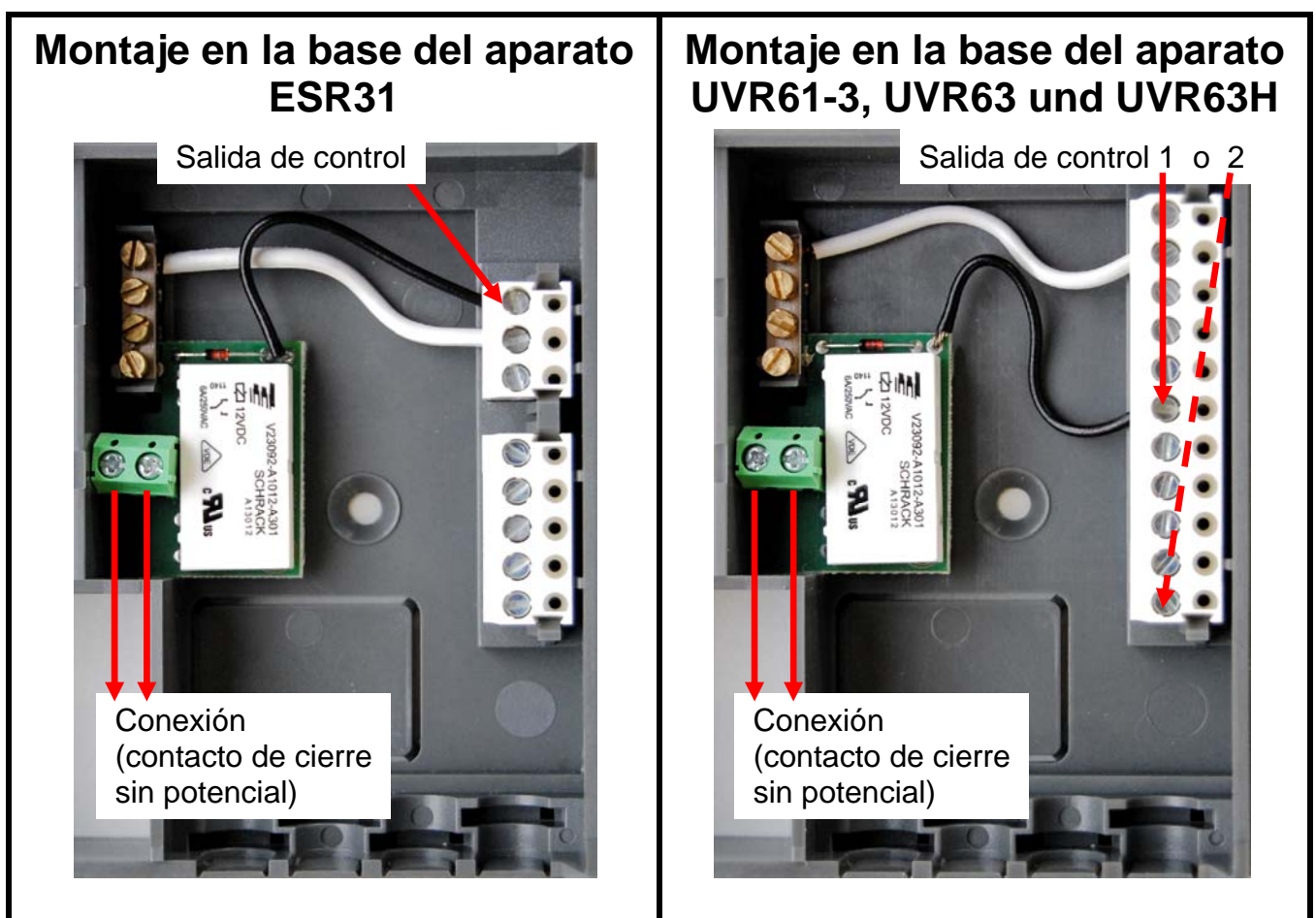




# Módulo de relé para ESR31 UVR61-3, UVR63 Y UVR63H

Las regulaciones pueden reequiparse con el módulo de relé **HIREL-STAG**.

El módulo de relé se encuentra disponible para diferentes aplicaciones según el tipo de regulación. La activación del módulo de relé se describe en las instrucciones de uso del regulador respectivamente vigentes.



El módulo de relé se emborna a la masa del sensor y a una salida de control según la figura anterior. Para el regulador ESR31 se incluye en el embalaje la tira de toma de tierra de 4 polos. El contacto de cierre carece de potencial.

En caso de utilización en el ámbito de tensión de red, el relé no debe ir montado en la zona del sensor del regulador, sino en su propia carcasa.

Potencia máxima de ruptura: 230 V/1 A