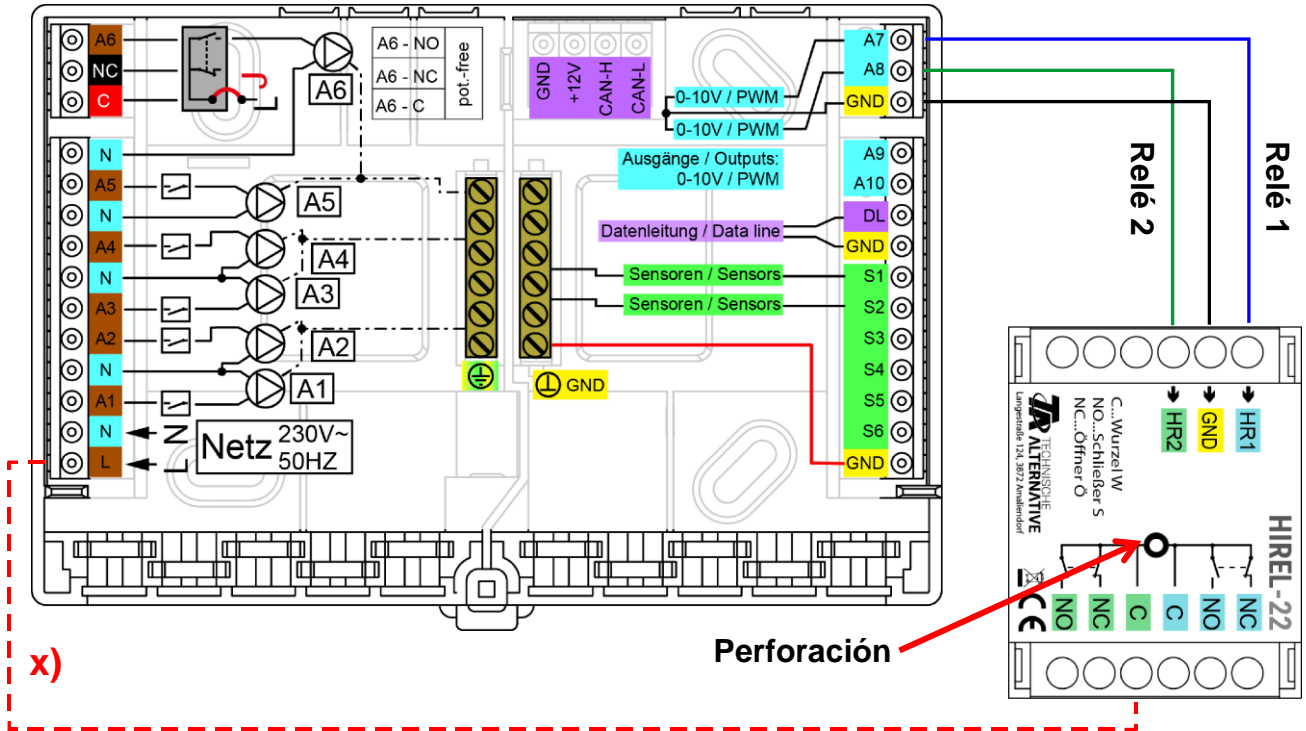


Relé auxiliar para aparatos de bus CAN

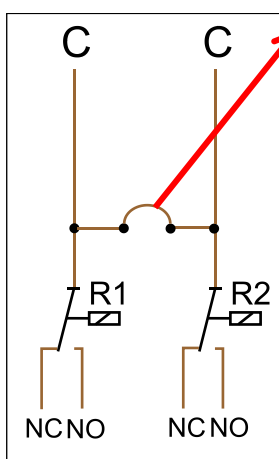
Ejemplo: Conexión HIREL22 --- RSM 610 para salidas 7 y 8

Las salidas A7 – A8 deben estar parametrizadas como salidas de conmutación.



x) Con esta conexión los contactos del relé pueden conectar el conductor exterior (230 V). Esto hace que las salidas del relé tengan potencial.

Esquema de conexiones de los relés HIREL22

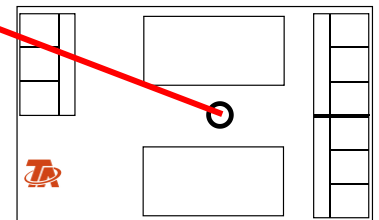


Perforación: Los relés de contactos no tienen potencial - **sin conexión x)** - y las dos raíces (C) vienen conectadas de fábrica.

El potencial de ambas salidas se separa de nuevo entre sí conforme a la norma mediante la **perforación** del agujero que se encuentra entre ambos relés con un diámetro mínimo de **6 mm**.

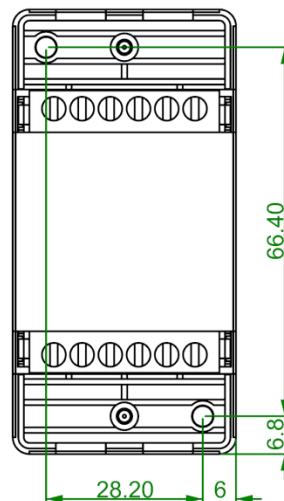
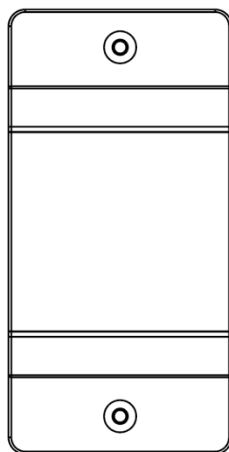
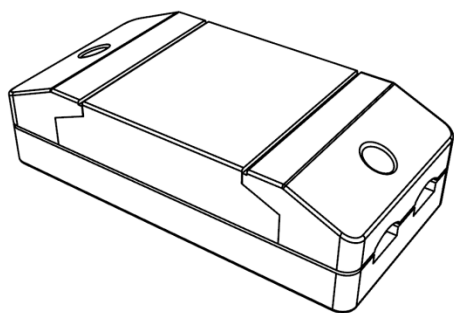
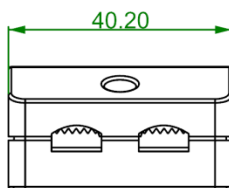
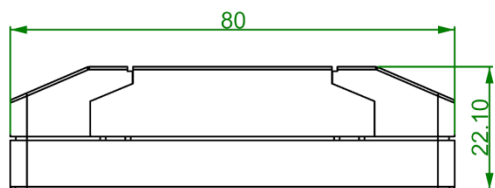
NC... Contacto de reposo
NO... Contacto de cierre
C... Raíz

Perforación



El relé auxiliar se puede conectar en cualquiera de las dos salidas analógicas si estos se han parametrizado como **salida conmutada**.

Dimensiones (mm)



Potencia máxima de ruptura: 230 V/3 A

Se reserva el derecho a realizar modificaciones técnicas

© 2017