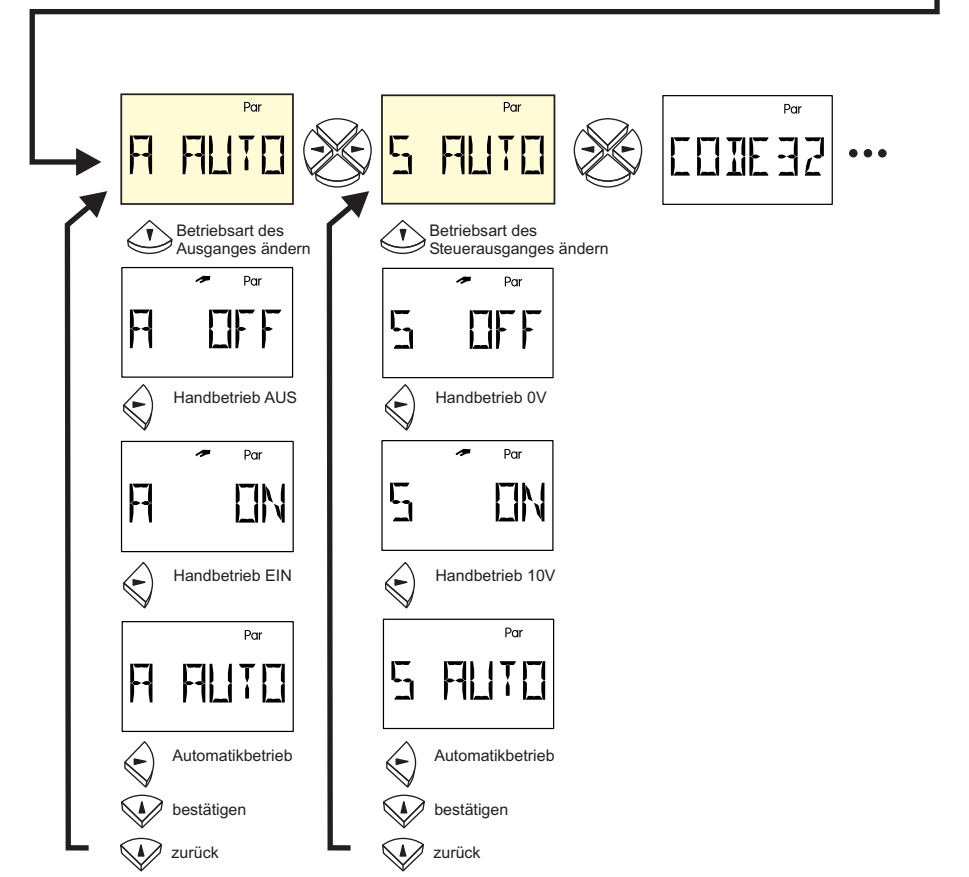
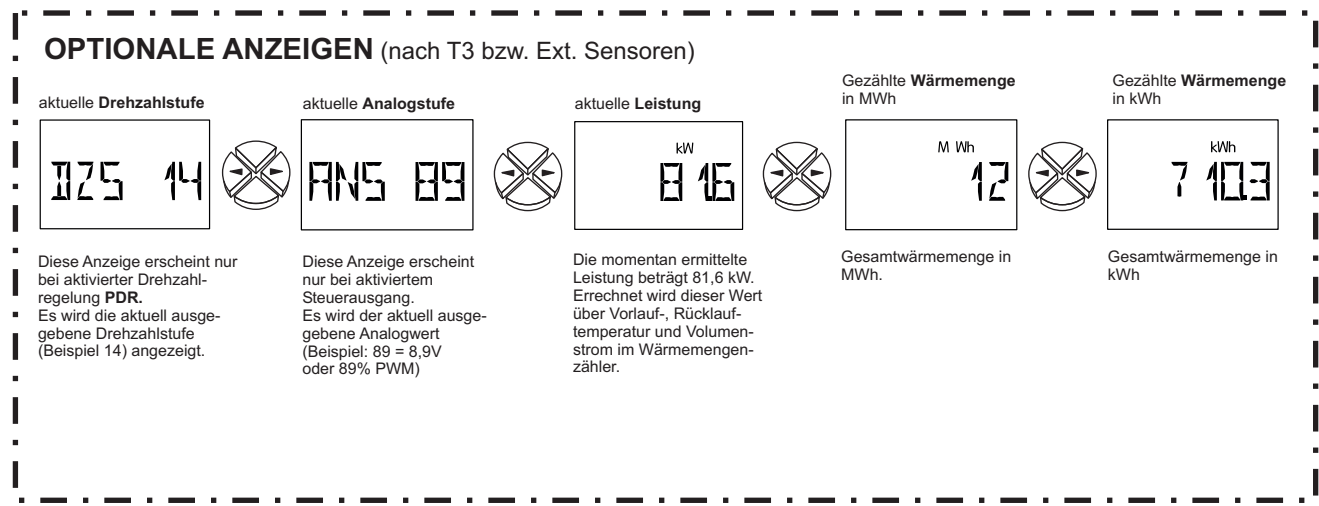
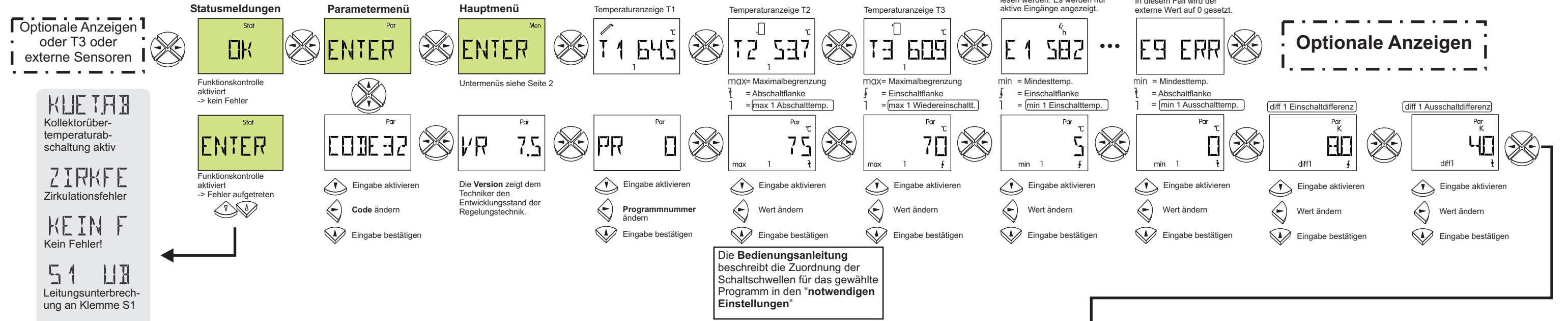


# Anzeige nach dem Einschalten



- ↑ einsteigen
- ← → ändern (blinkende Schrift=eingabebereit)
- ↵ bestätigen

Nach der Inbetriebnahme erscheint weiters die Typenbezeichnung und darauf die Versionsnummer im Display. Diese gibt Aufschluss über die Geräteintelligenz (wichtig bei Supportanfragen).

Die Werkseinstellung wird durch Drücken der Taste während dem Anstecken geladen. Am Display erscheint: (Werkseinstellung laden)

Alle Segmente des Displays werden bei Inbetriebnahme des Gerätes kurzzeitig angezeigt.

maxmindiff123

# Hauptmenü ESR21

